

Spotkania informacyjne dla społeczności lokalnej dla projektu:



**Dobudowa torów aglomeracyjnych na odcinku Warszawa Al.
Jerozolimskie - Piaseczno wraz z połączeniem do Konstancina – Jeziornej**

Strona, gdzie można przesłać pytania: bbf_lk8_piaseczno_sw@bbf.pl

W tytule e-maila proszę wpisać Prażmów

Strona, gdzie można zapoznać się z prezentacją oraz rysunkami z rozwiązaniami projektowymi: konsultacje-projektu-swlk8-warszawa-czachowek.pl

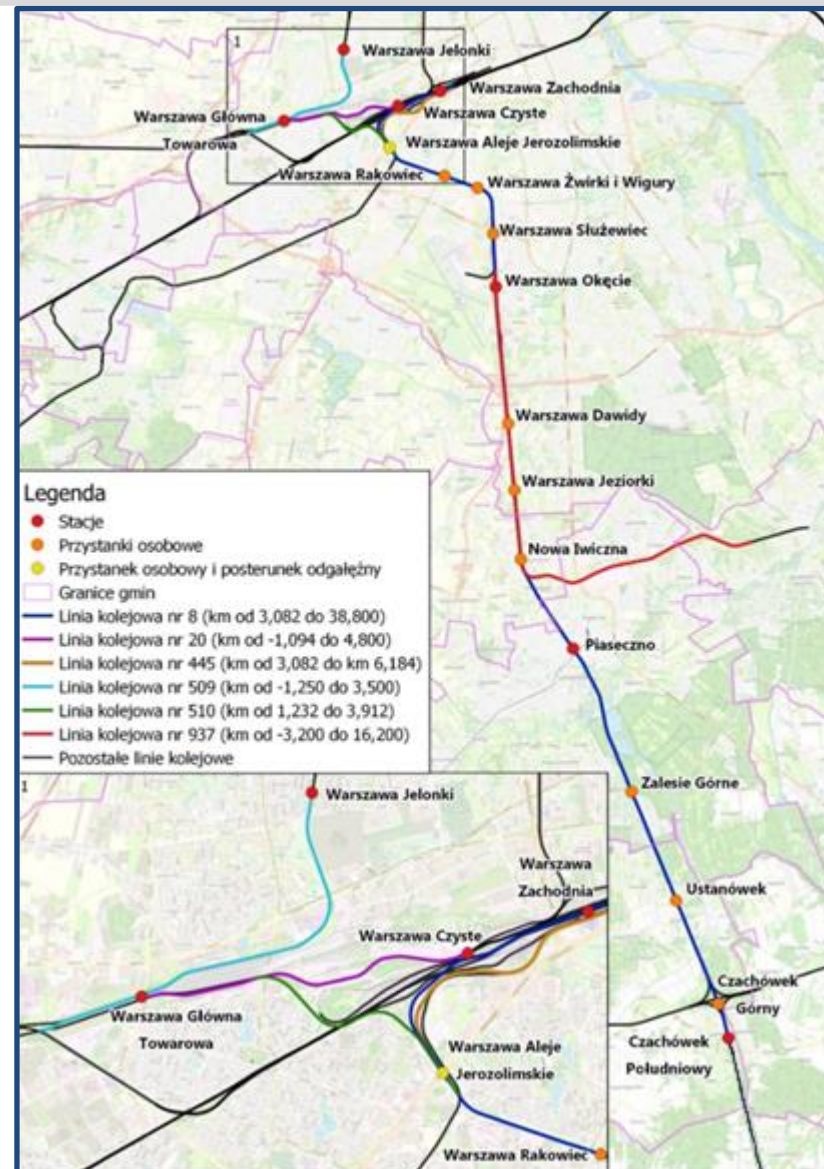
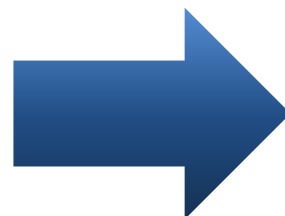
Warszawa, maj 2023 r.

Linia kolejowa nr 8/445:
**od ST Zalesie Górne do ST Czachówek Południowy – tereny gminy
wiejskiej Prażmów**

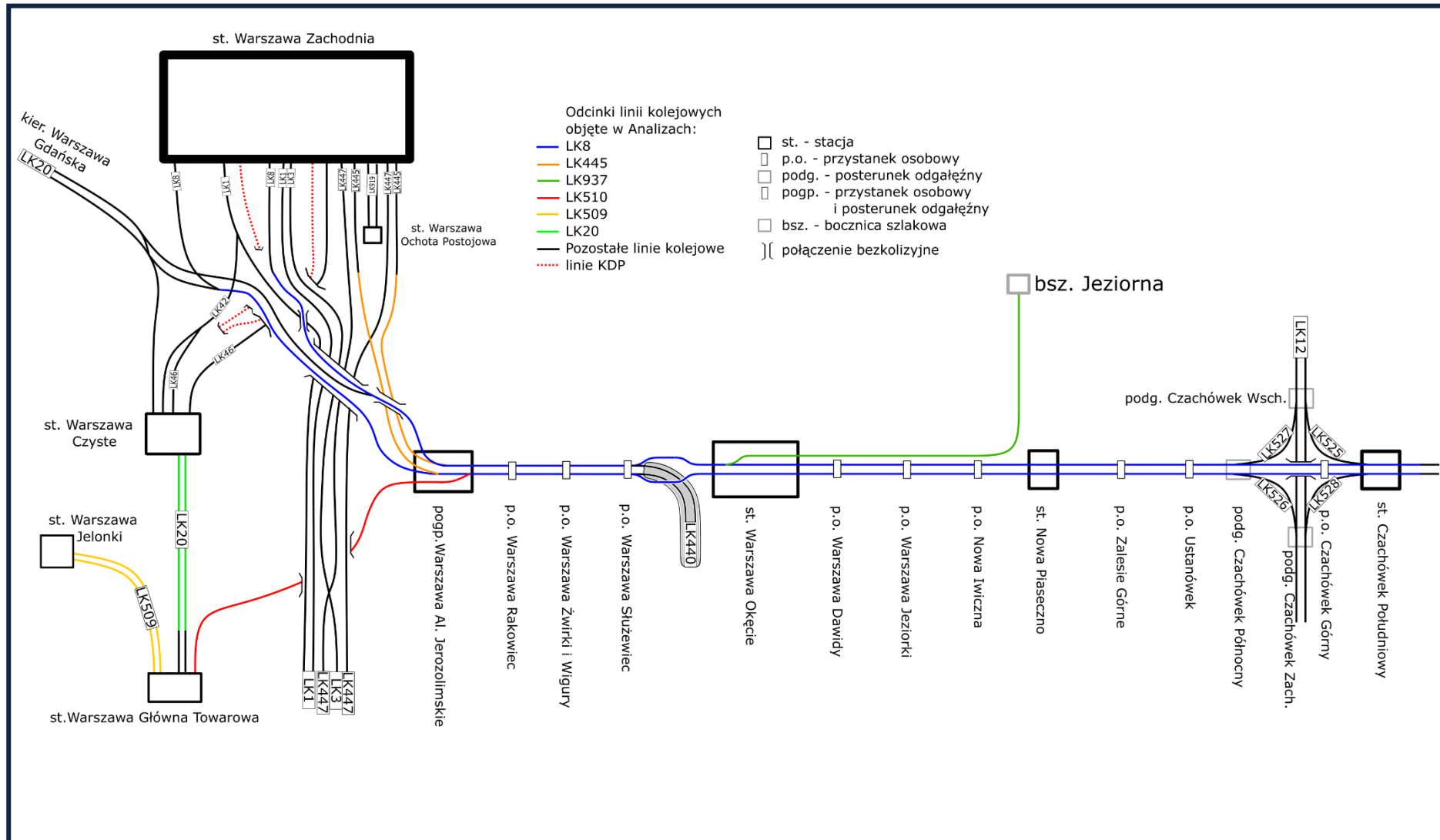
Spotkania informacyjne dla społeczności lokalnej dla projektu:
**Dobudowa torów aglomeracyjnych na odcinku Warszawa Al. Jerozolimskie -
Piaseczno wraz z połączeniem do Konstancina – Jeziornej**

Warszawa, maj 2023 r.

Lokalizacja linii kolejowej



Schemat linii kolejowej – stan istniejący



Planowany zakres prac w ramach zadania obejmuje:

Prace budowlane o charakterze budowy i przebudowy infrastruktury kolejowej, wiążące się z przebudową stacji Warszawa Główna Towarowa i Warszawa Czyste, dobudową nowych torów szlakowych wzdłuż linii kolejowej nr 8 na odcinku Warszawa Zachodnia – Piaseczno oraz modernizację linii kolejowej nr 937 do Konstancina-Jeziornej.

Ogólny zakres prac obejmuje:

- Dobudowę dwóch torów wzdłuż linii kolejowej nr 8;
- Rozbudowę linii kolejowej nr 920 celem separacji ruchu pociągów od strony Warszawy Gdańskiej (LK 920) i od strony linii średnicowej (LK 8);
- Przebudowę stacji Warszawa Okęcie umożliwiającą poprowadzenie przez tory stacyjne dodatkowych torów szlakowych;
- Modernizację linii kolejowej nr 937 do dwóch torów wraz z dostosowaniem linii do ruchu pasażerskiego oraz budową łącznicy kolejowej między stacją Piaseczno a linią 937;
- Rozbudowę linii kolejowej nr 510 do dwóch torów wraz z przebudową układu torowego stacji Warszawa Główna Towarowa i Warszawa Czyste;
- Rozbudowę infrastruktury kolejowej w rejonie tzw. Odolan.

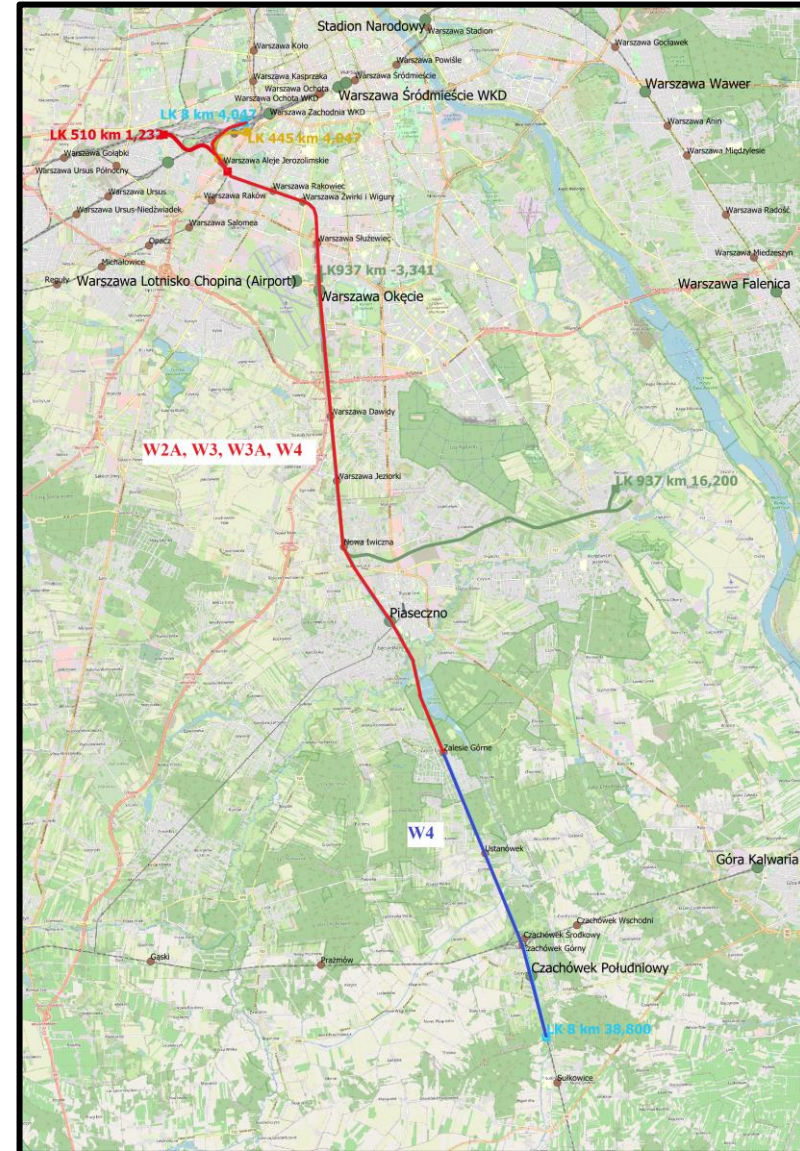
Oferta przewozowa – odcinek Zalesie Górne – Czachówek Płd.

Liczba pociągów w dobie			
Obecna (stan na 2023 r.)		Możliwa dzięki inwestycji	
Regionalne	Dalekobieżne	Regionalne	Dalekobieżne
50 (LK8)	18 (LK8)	48 (LK8) 84 (LK445)	76 (LK8)

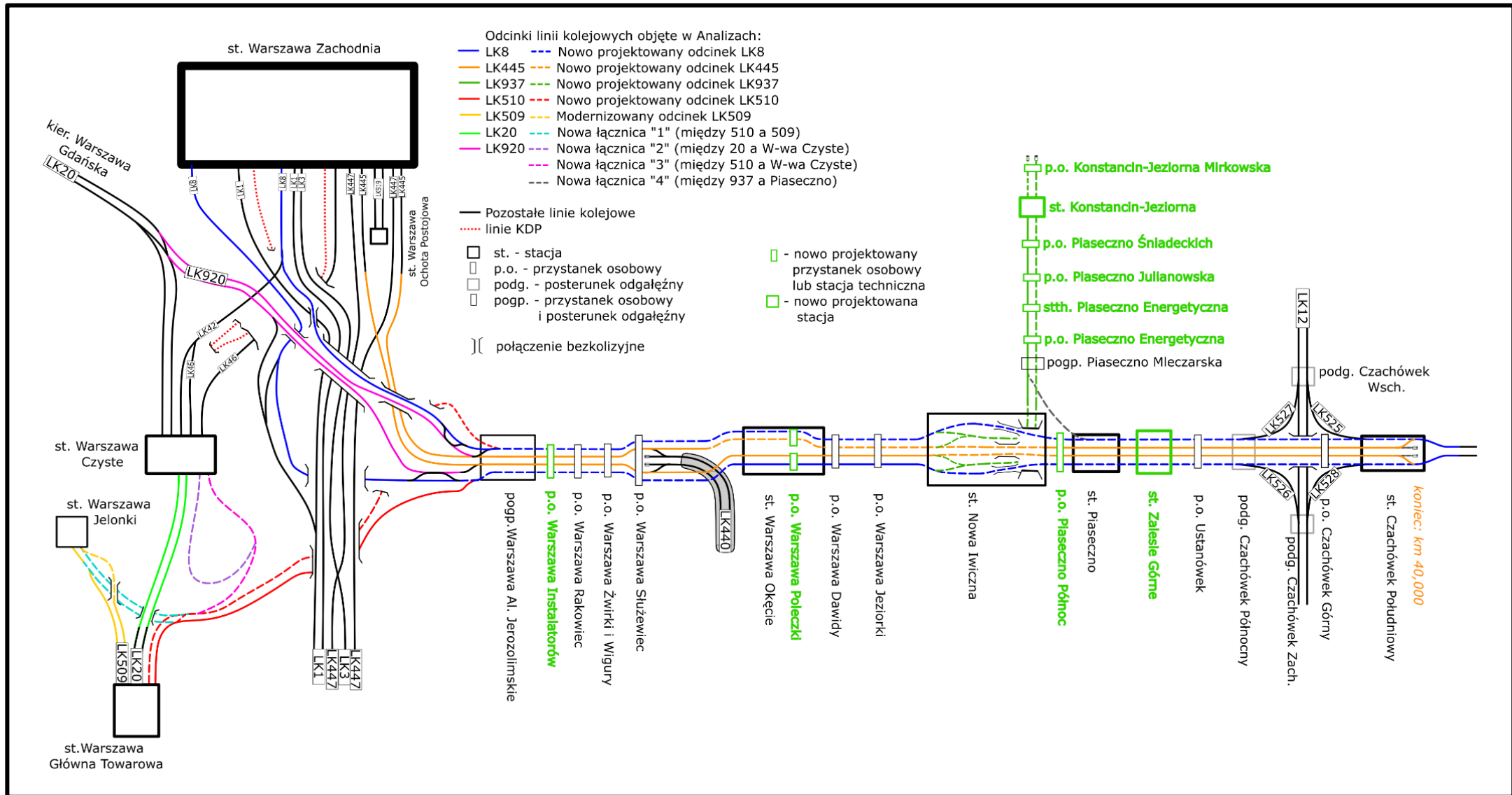
Planowana I. pociągów w 1 godzinie szczytu (porannego 6-9 lub popołudniowego 15-18)	
Przewoźnik	Średnia częstotliwość [min]
Koleje Mazowieckie „KM Sp. z o.o.”	f ~ 5
SKM Warszawa	-
PKP Intercity	f ~ 15

Warianty realizacji projektu

**W ramach analiz przygotowano 4 warianty realizacji projektu: W2A, W3, W3A, W4.
Prezentowany wariant to W4, ze względu największy zakres inwestycji.**



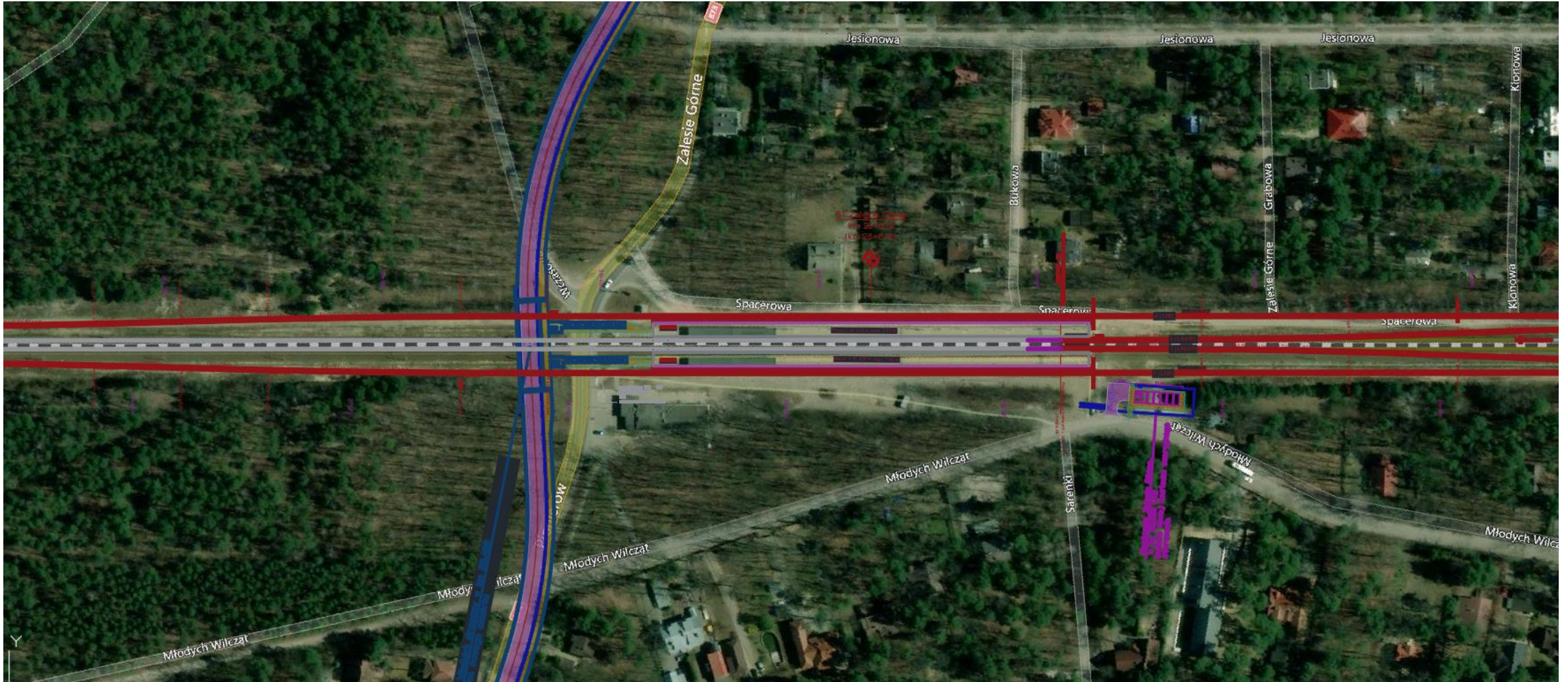
Schemat linii kolejowej – stan projektowany



Planowane lokalizacje stacji i przystanków osobowych – LK8/445

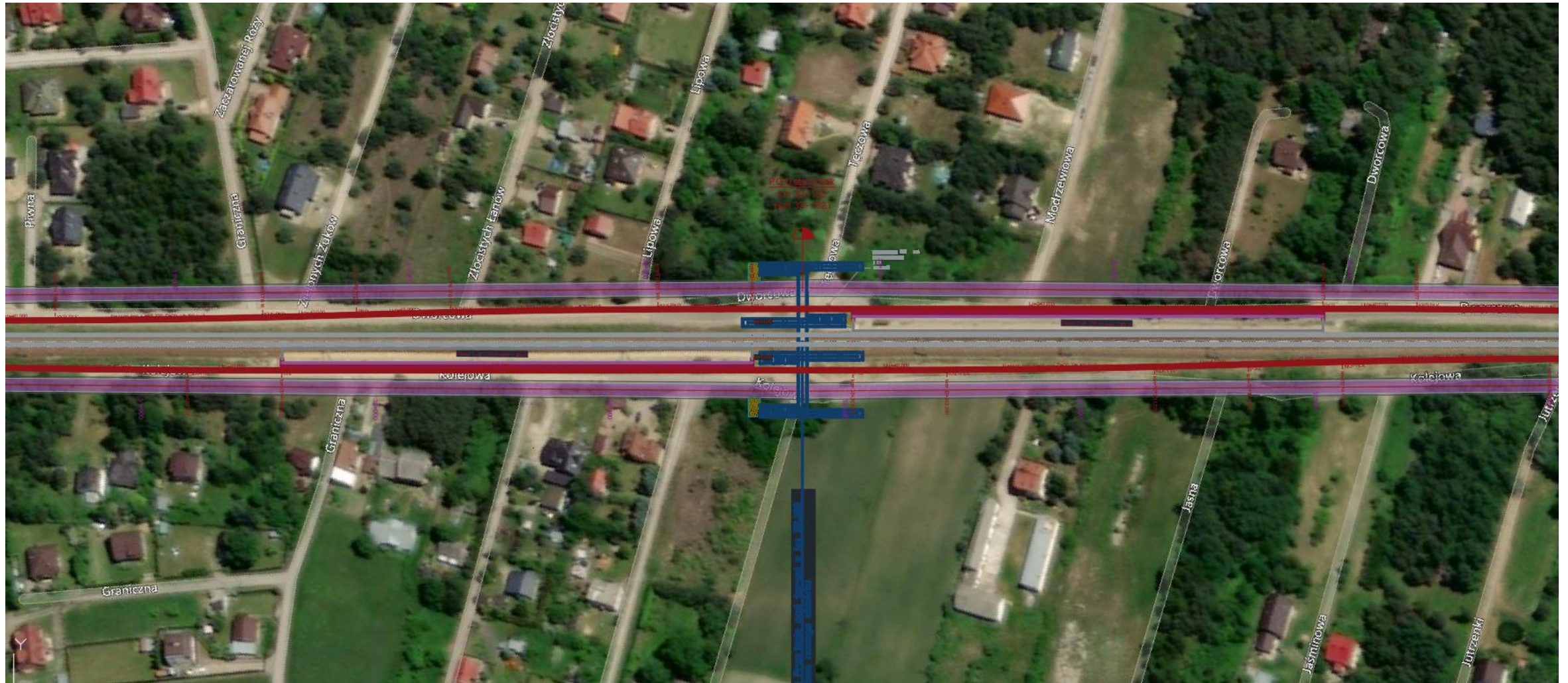
Lp.	Stacja/przystanek	Lokalizacja	Nr strony
1	Zalesie Górne	W pobliżu ul. Spacerowej i DW 873	10
2	Ustanówek	Przebudowa ist. peronów wzdłuż ul. Dworcowej, poprzecznie do ul. Tęczowej	11
3	Czachówek Górny	Przebudowa i rozbudowa istniejących peronów w pobliżu ul. Kalinowej	12
4	Czachówek Południowy	Przebudowa i rozbudowa istniejących peronów w okolicy ul. Szkolnej i Dębowej	13

ST Zalesie Górne



Przebudowa istniejących peronów w okolicy ul. Pionierów i Spacerowej, dojście z wiaduktu na perony.

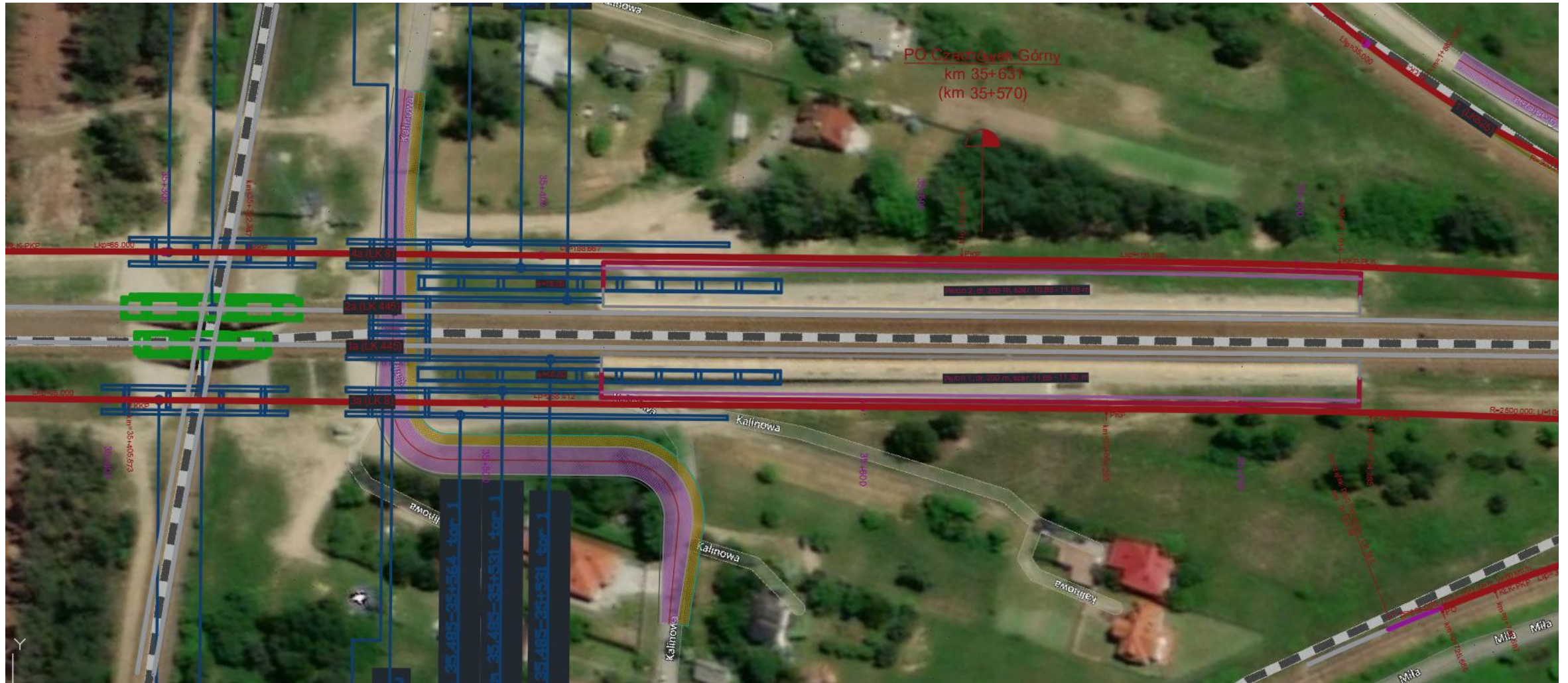
PO Ustanówek



Przebudowa istniejących peronów wzdłuż ul. Dworcowej, poprzecznie do ul. Tęczowej.

Źródło: opracowanie własne na podstawie podkładu bing

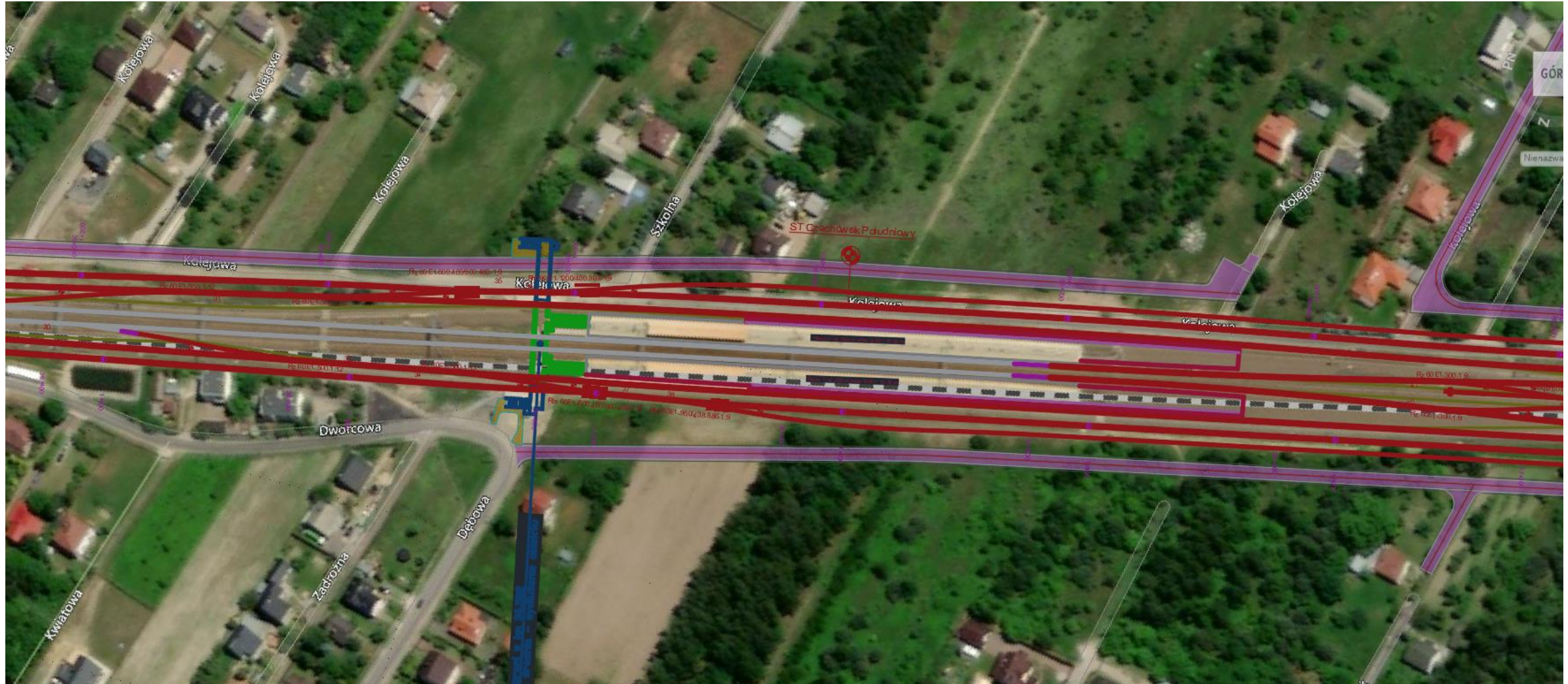
PO Czachówek Górny



Przebudowa i rozbudowa istniejących peronów w pobliżu ul. Kalinowej.

Źródło: opracowanie własne na podstawie podkładu bing

ST Czachówek Południowy



Przebudowa i rozbudowa istniejących peronów w okolicy ul. Szkolnej i Dębowej.

Źródło: opracowanie własne na podstawie podkładu bing

Wiadukt kolejowy – droga dołem na poziomie -1



Źródło: PKP Polskie Linie Kolejowe S.A.

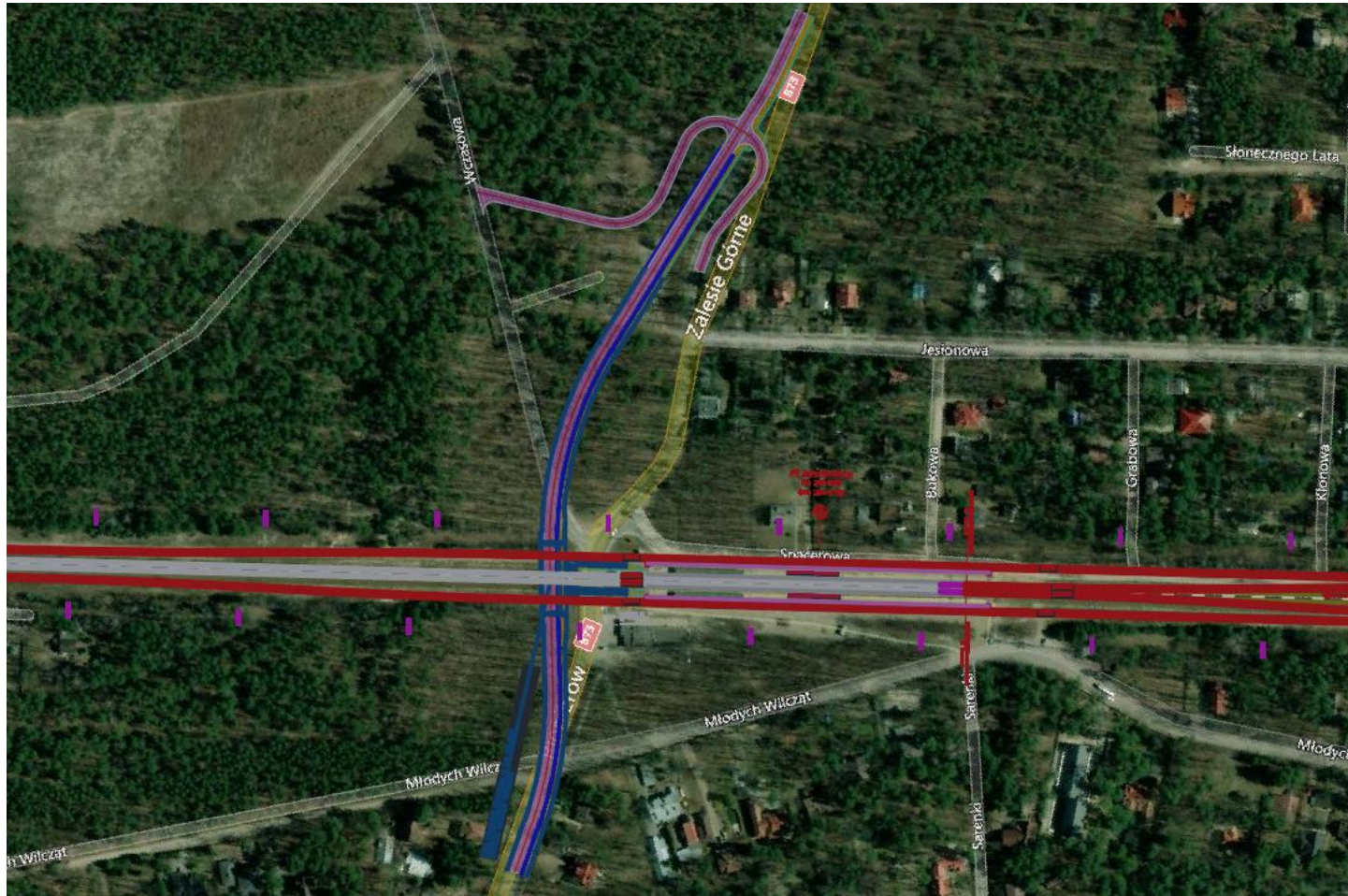
Wiadukt drogowy – droga górą na poziomie +1



Źródło: PKP Polskie Linie Kolejowe S.A.

Przejazdy kolejowo-drogowe

W ramach prac przewiduje się likwidację 2 przejazdów kolejowych na LK8 w km: 28+486, 37+640.



- Stan istniejący: Przejazd kolejowo – drogowy kat. B w km 28+486
- Stan projektowany: Wiadukt kolejowy w ciągu DW 873

Przejazdy kolejowo-drogowe

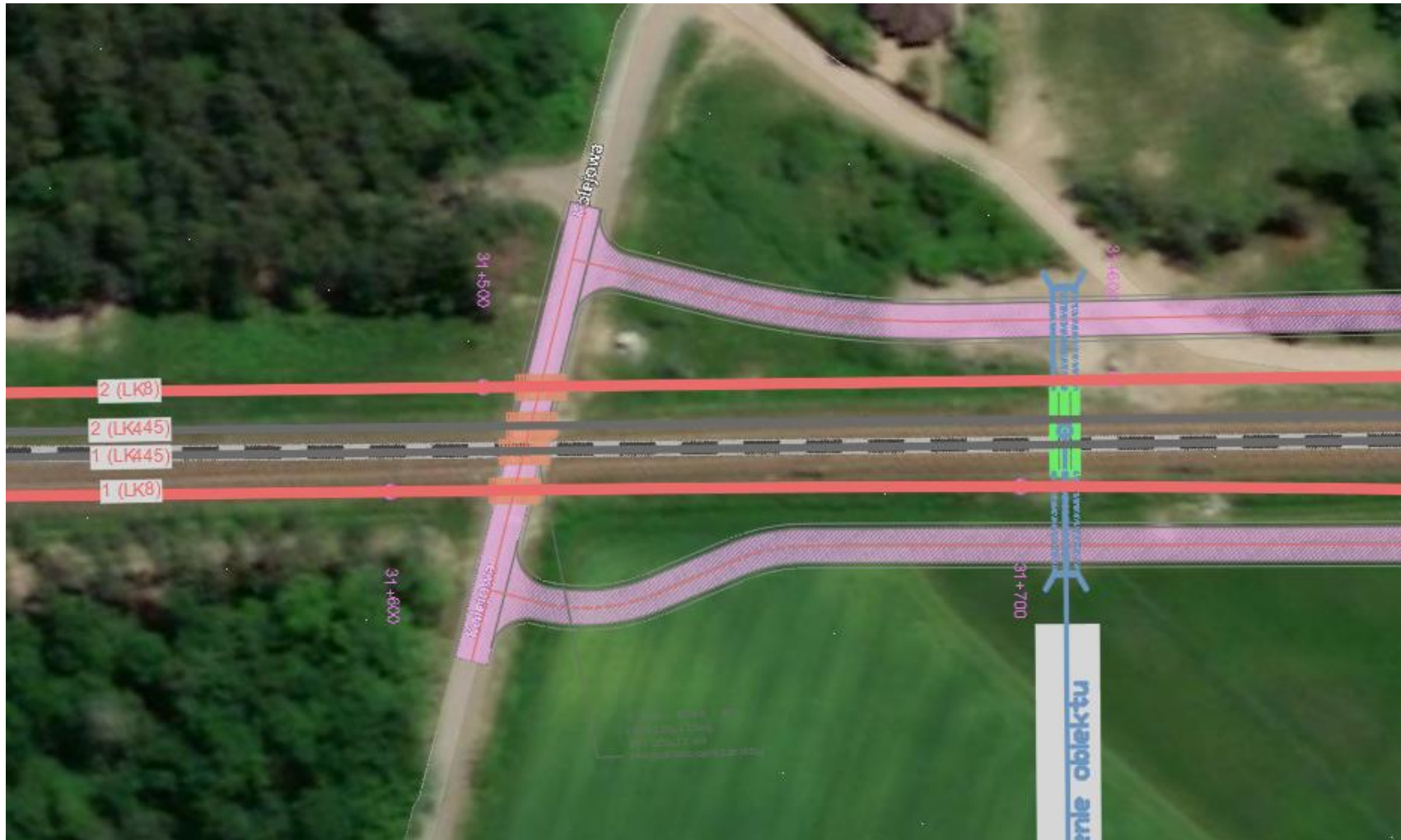
W ramach prac przewiduje się likwidację 2 przejazdów kolejowych na LK8 w km: 28+486, 37+640.



- Stan istniejący: Przejazd kolejowo – drogowy kat. A w km 37+416
- Stan projektowany: Wiadukt drogowy w ciągu ul. Polnej

Przejazdy kolejowo-drogowe

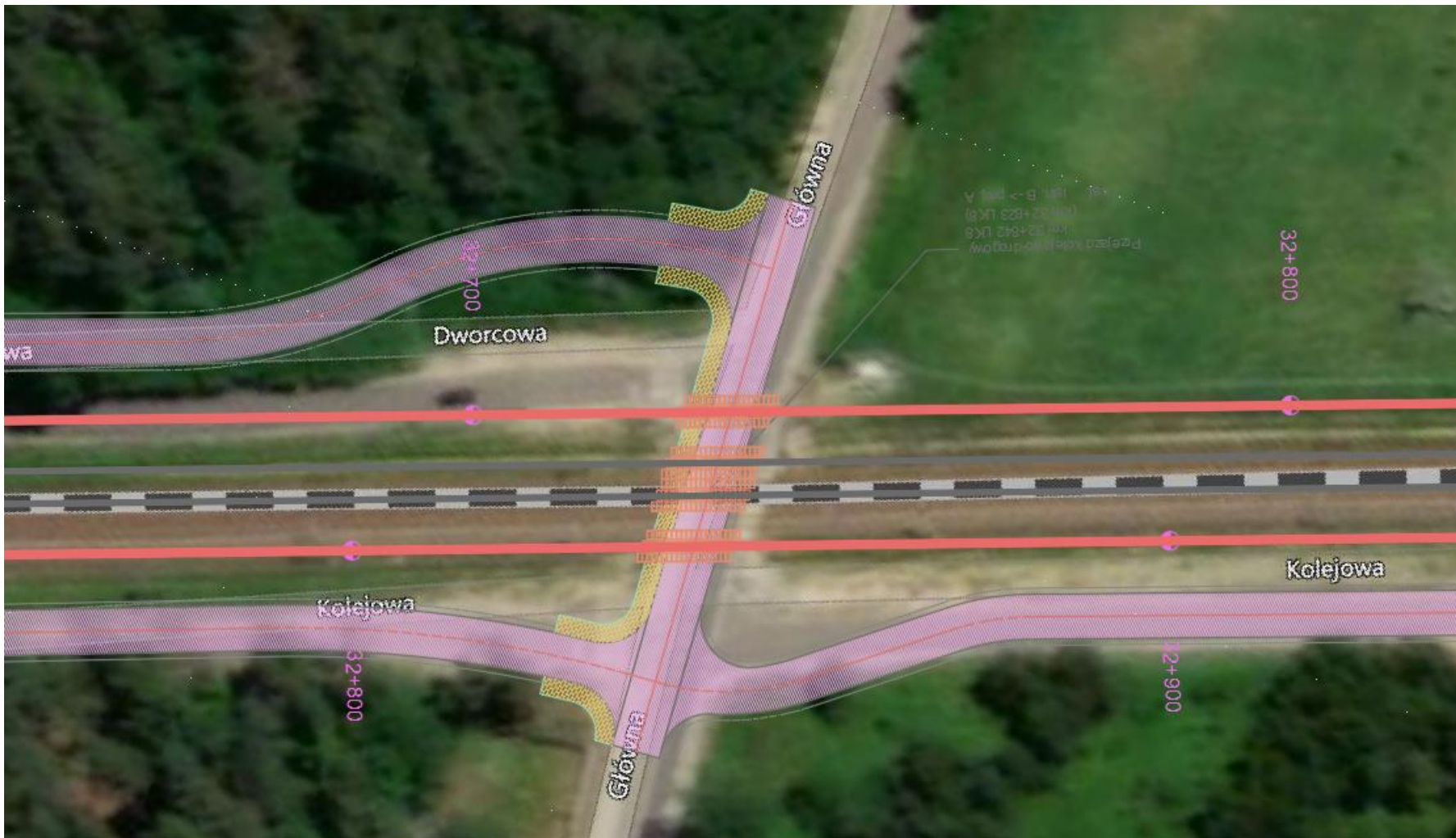
W ramach prac przewiduje się przebudowę 3 przejazdów kolejowych na LK8 w km: 31+620, 32+842, 34+044.



- Stan istniejący: Przejazd kolejowo – drogowy kat. B w km 31+620 w ciągu ul. Kolejowej
- Stan projektowany: Przejazd kolejowo – drogowy kat. A w km 31+601

Przejazdy kolejowo-drogowe

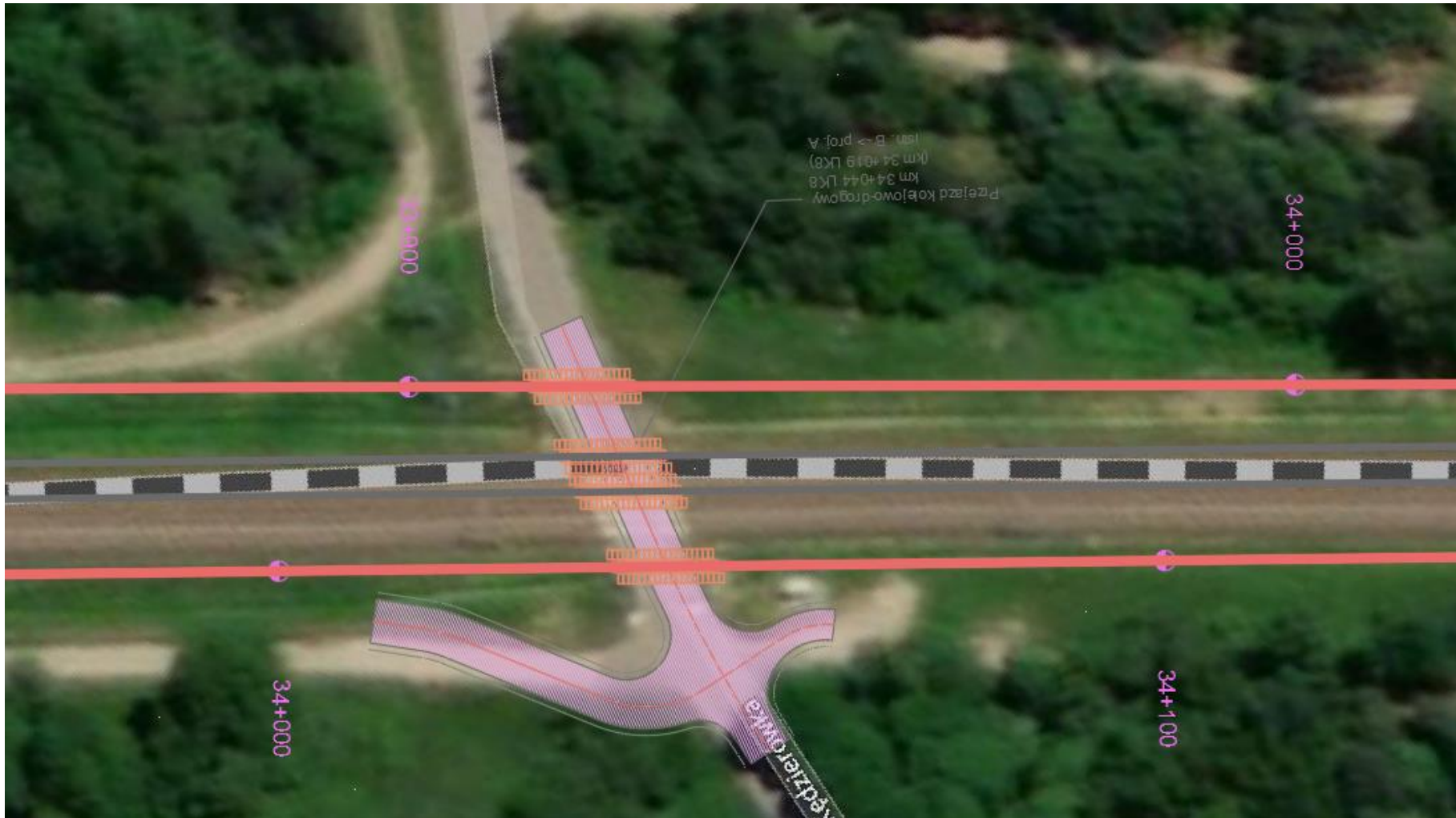
W ramach prac przewiduje się przebudowę 3 przejazdów kolejowych na LK8 w km: 31+620, 32+842, 34+044.



- Stan istniejący: Przejazd kolejowo – drogowy kat. B w km 32+842 w ciągu ul. Głównej
- Stan projektowany: Przejazd kolejowo – drogowy kat. A w km 32+823

Przejazdy kolejowo-drogowe

W ramach prac przewiduje się przebudowę 3 przejazdów kolejowych na LK8 w km: 31+620, 32+842, 34+044.



- Stan istniejący:
Przejazd kolejowo –
drogowy kat. B w km
34+044 w ciągu ul.
Kędzierówka
- Stan projektowany:
Przejazd kolejowo –
drogowy kat. A w km
34+019

Dziękujemy za uwagę

