

## Spotkania informacyjne dla społeczności lokalnej dla projektu:



**Dobudowa torów aglomeracyjnych na odcinku Warszawa Al.  
Jerozolimskie - Piaseczno wraz z połączeniem do Konstancina – Jeziornej**

**Strona, gdzie można przesłać pytania:** [bbf\\_lk8\\_piaseczno\\_sw@bbf.pl](mailto:bbf_lk8_piaseczno_sw@bbf.pl)

**W tytule e-maila proszę wpisać Piaseczno-Lesznów**

**Strona, gdzie można zapoznać się z prezentacją oraz rysunkami z rozwiązaniami projektowymi:** [konsultacje-projektu-swlk8-warszawa-czachowek.pl](http://konsultacje-projektu-swlk8-warszawa-czachowek.pl)

Warszawa, maj 2023 r.

Linia kolejowa nr 8/445:

**od granicy Warszawy do ST Zalesie Górne oraz**

Linia kolejowa nr 937:

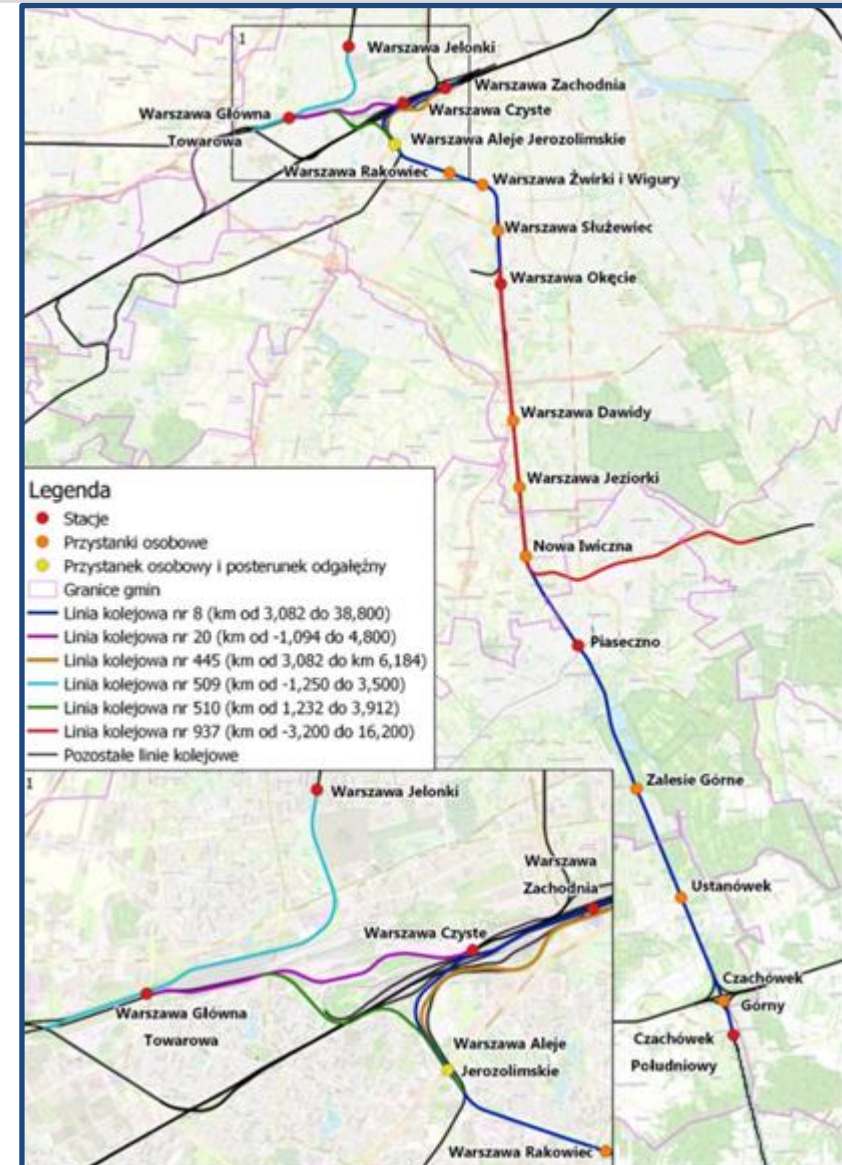
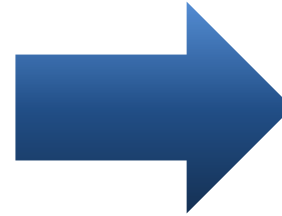
**od PO Nowa Iwiczna do PO Piaseczno Śniadeckich – tereny gminy  
miejsko-wiejskiej Piaseczno oraz gminy wiejskiej Lesznówola**

Spotkania informacyjne dla społeczności lokalnej dla projektu:

**Dobudowa torów aglomeracyjnych na odcinku Warszawa Al. Jerozolimskie -  
Piaseczno wraz z połączeniem do Konstancina – Jeziornej**

Warszawa, maj 2023 r.

# Lokalizacja linii kolejowej





## Planowany zakres prac w ramach zadania obejmuje:

Prace budowlane o charakterze budowy i przebudowy infrastruktury kolejowej, wiążące się z przebudową stacji Warszawa Główna Towarowa i Warszawa Czyste, dobudową nowych torów szlakowych wzdłuż linii kolejowej nr 8 na odcinku Warszawa Zachodnia – Piaseczno oraz modernizację linii kolejowej nr 937 do Konstancina-Jeziornej.

Ogólny zakres prac obejmuje:

- Dobudowę dwóch torów wzdłuż linii kolejowej nr 8;
- Rozbudowę linii kolejowej nr 920 celem separacji ruchu pociągów od strony Warszawy Gdańskiej (LK 920) i od strony linii średnicowej (LK 8);
- Przebudowę stacji Warszawa Okęcie umożliwiającą poprowadzenie przez tory stacyjne dodatkowych torów szlakowych;
- Modernizację linii kolejowej nr 937 do dwóch torów wraz z dostosowaniem linii do ruchu pasażerskiego oraz budową łącznicy kolejowej między stacją Piaseczno a linią 937;
- Rozbudowę linii kolejowej nr 510 do dwóch torów wraz z przebudową układu torowego stacji Warszawa Główna Towarowa i Warszawa Czyste;
- Rozbudowę infrastruktury kolejowej w rejonie tzw. Odolan.

# Oferta przewozowa

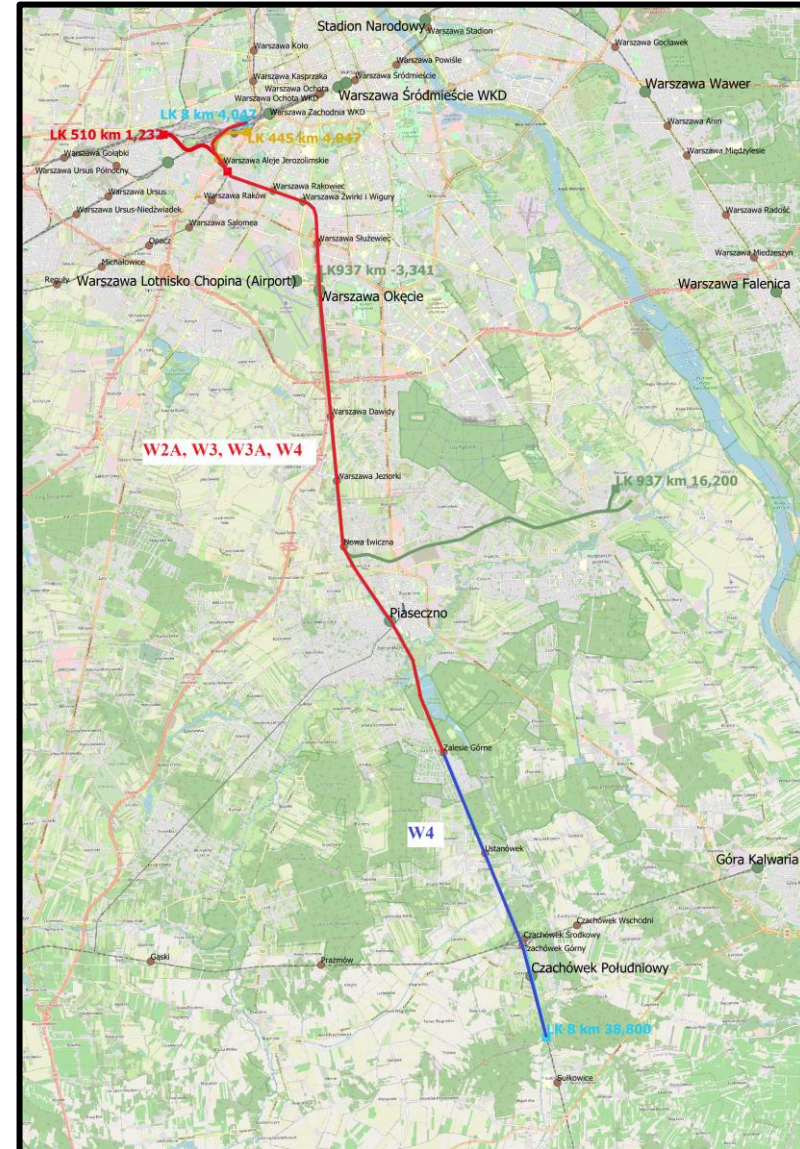
Odcinek	Liczba pociągów w dobie			
	Obecna (stan na 2023 r.)		Możliwa dzięki inwestycji	
	Regionalne	Dalekobieżne	Regionalne	Dalekobieżne
Nowa Iwiczna - Piaseczno	138 (LK8)	18 (LK8)	144 (LK8) 156 (LK445)	76 (LK8)
Piaseczno – Zalesie Górne	86 (LK8)	18 (LK8)	48 (LK8) 156 (LK445)	76 (LK8)
Nowa Iwiczna – Konstancin- Jeziorna	-	-	96 (LK937)	-

## Planowana l. pociągów w 1 godzinie szczytu (porannego 6-9 lub popołudniowego 15-18)

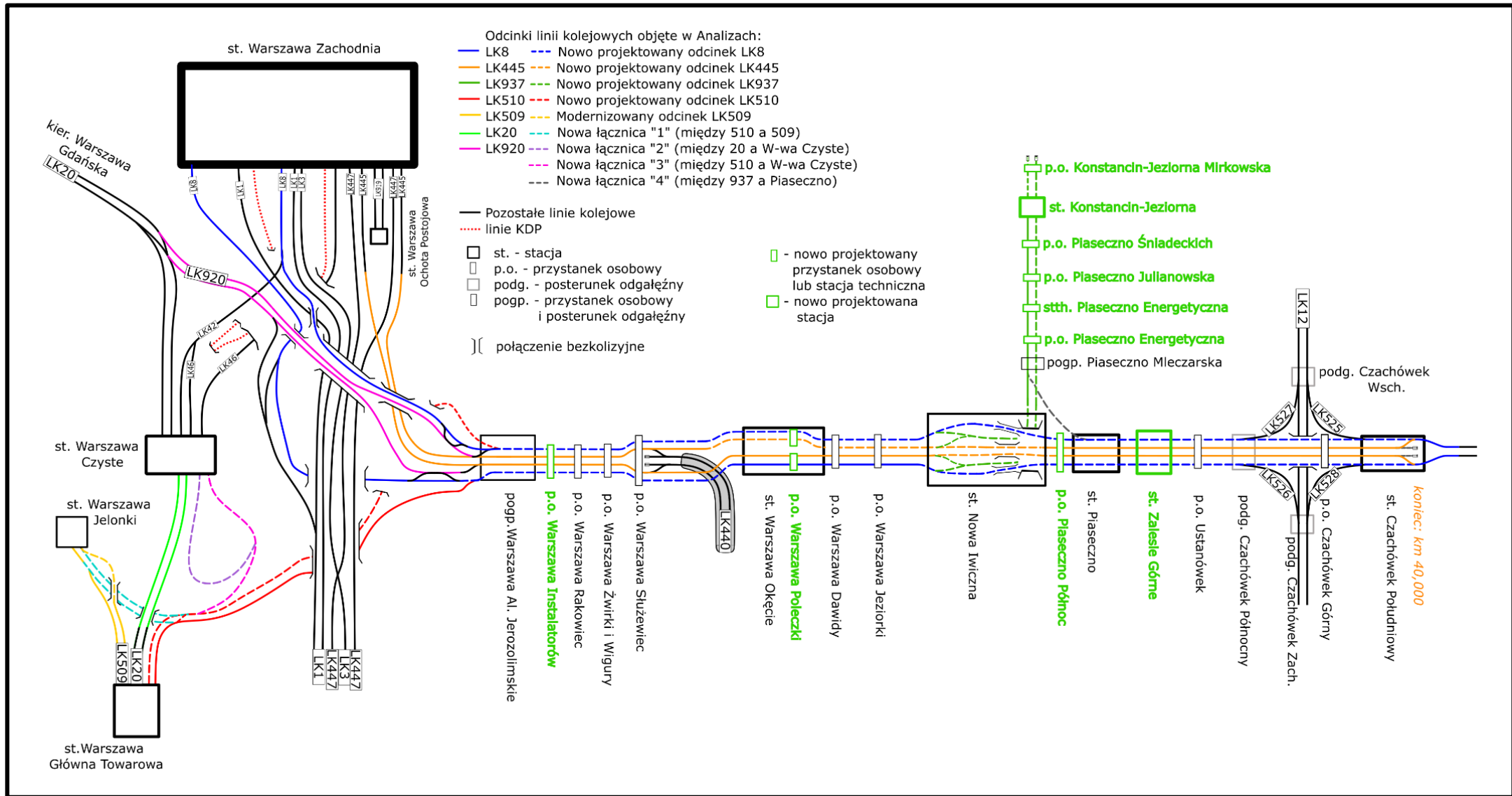
Przewoźnik	Średnia częstotliwość [min]
Koleje Mazowieckie „KM Sp. z o.o.”	f ~ 5 (Nowa Iwiczna – Zalesie Górne)
SKM Warszawa	f ~ 7,5 (Nowa Iwiczna – Zalesie Górne) f ~ 15 (Zalesie Górne – Konstancin- Jeziorna)
PKP Intercity	f ~ 15

# Warianty realizacji projektu

**W ramach analiz przygotowano 4 warianty realizacji projektu: W2A, W3, W3A, W4.  
Prezentowany wariant to W4, ze względu na największy zakres inwestycji.**



# Schemat linii kolejowej – stan projektowany





## Planowane lokalizacje stacji i przystanków osobowych – LK8/445

Lp.	Stacja/przystanek	Lokalizacja	Nr strony
1	Nowa Iwiczna	W pobliżu al. Zgody i ul. Torowej	10
2	Piaseczno Północ	Wzdłuż ul. Kolejowej w Piasecznie (w rejonie nowego przebiegu DW 721)	11
3	Piaseczno	Wzdłuż ul. Towarowej i Reymonta w Piasecznie	12
4	Zalesie Górne	W pobliżu ul. Spacerowej i DW 873	13

## Planowane lokalizacje stacji i przystanków osobowych – LK937

Lp.	Stacja/przystanek	Lokalizacja	Nr strony
14	Piaseczno Mleczarska	Przy ul. Mleczarskiej w Piasecznie	14
15	Piaseczno Energetyczna	Przy ul. Puławskiej w Piasecznie	15
16	Piaseczno Julianowska	Przy ul. Julianowskiej w Piasecznie	16
17	Piaseczno Śniadeckich	Między ulicami Śniadeckich i Cyraneczki	17

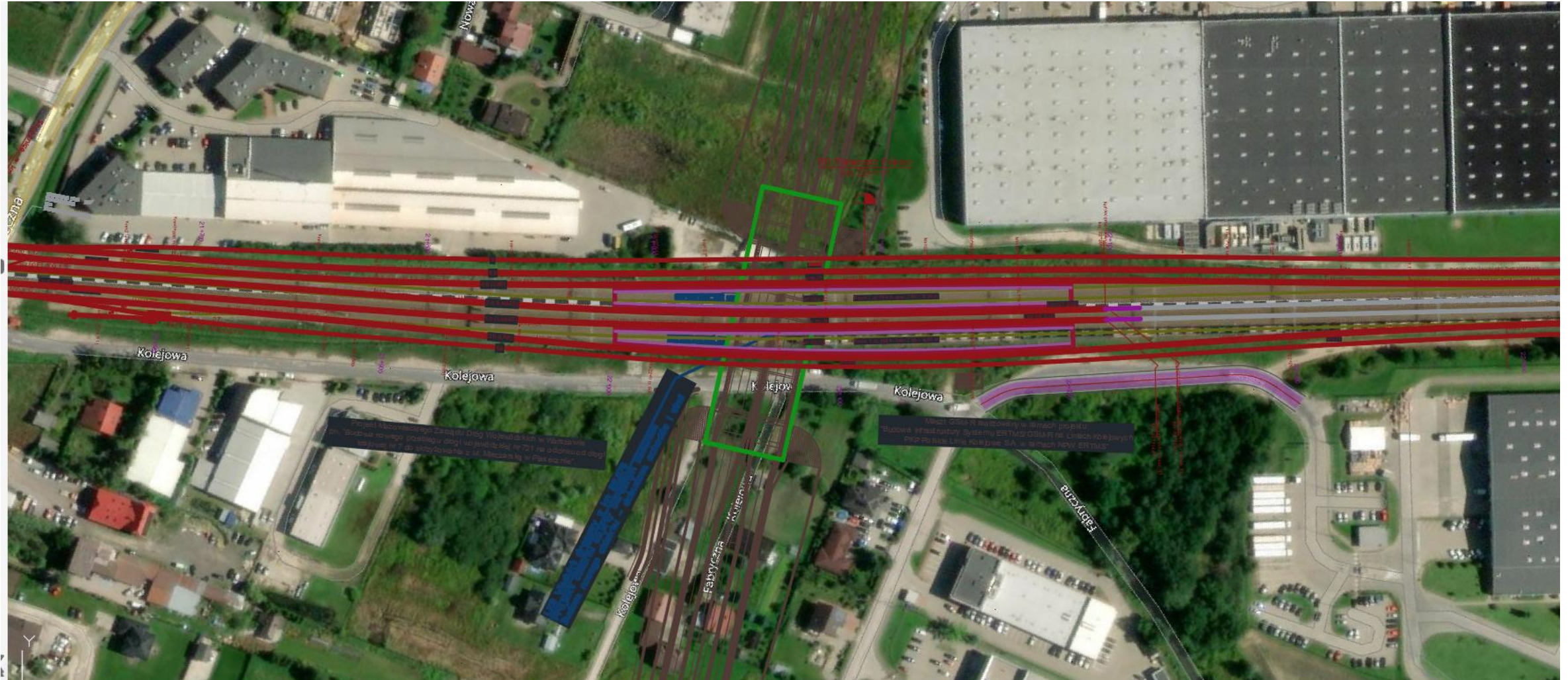
# PO Nowa Iwiczna



Przebudowa istniejących peronów w okolicy al. Zgody i ul. Torowej, dojście z przejścia podziemnego na perony.

Źródło: opracowanie własne na podstawie podkładu bing

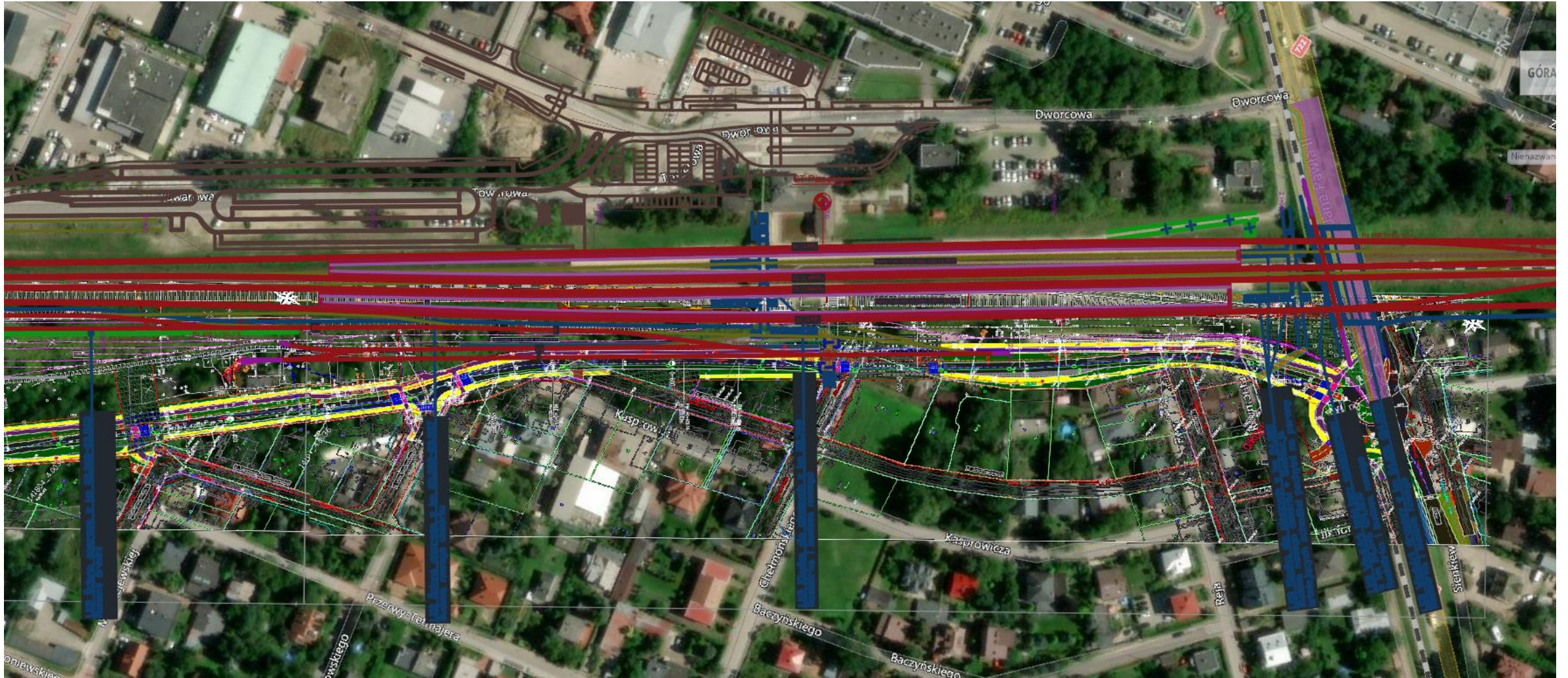
# PO Piaseczno Północ



Budowa nowych peronów pod planowaną drogą DW 721 w okolicy ul. Kolejowej, dojazd z wiaduktu na perony.

Źródło: opracowanie własne na podstawie podkładu bing

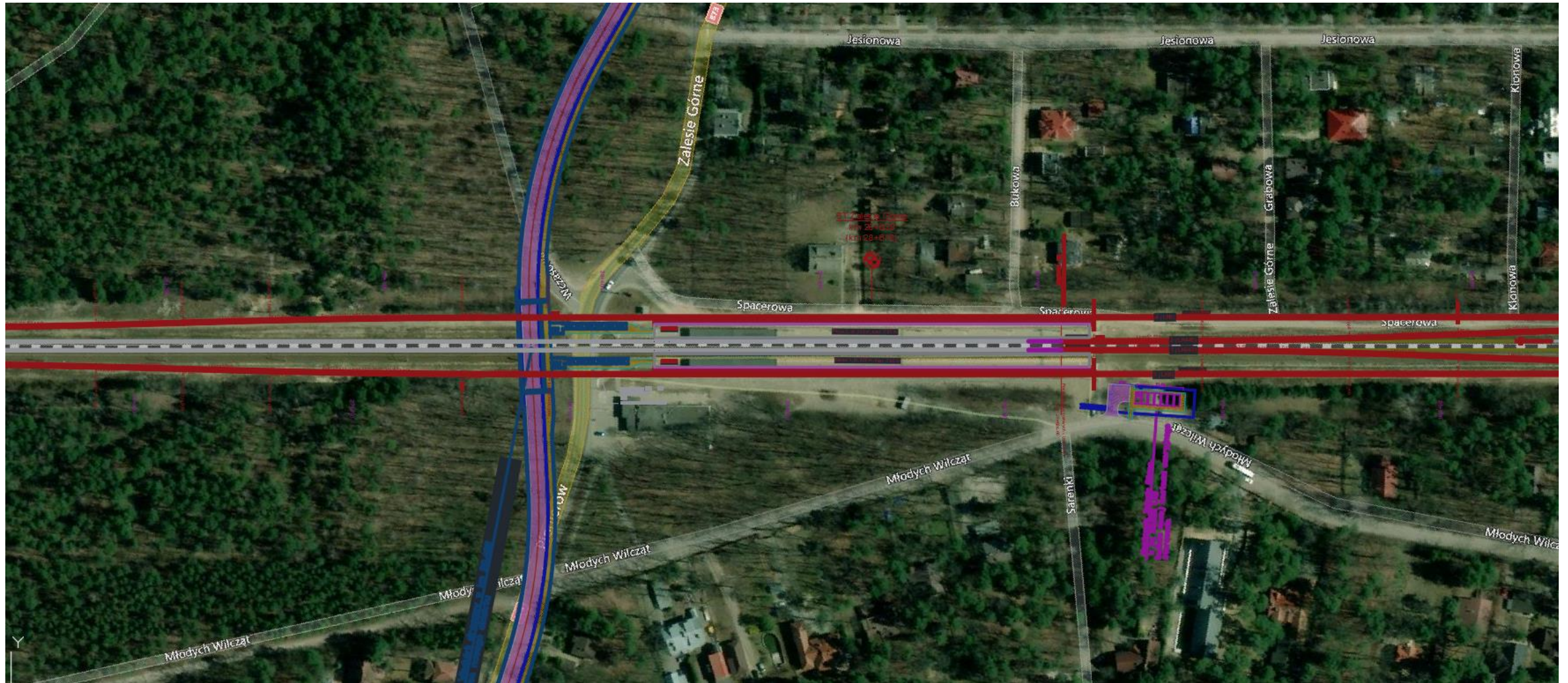
# ST Piaseczno



Przebudowa istniejących peronów na stacji, dojście kładkami pieszymi na perony.

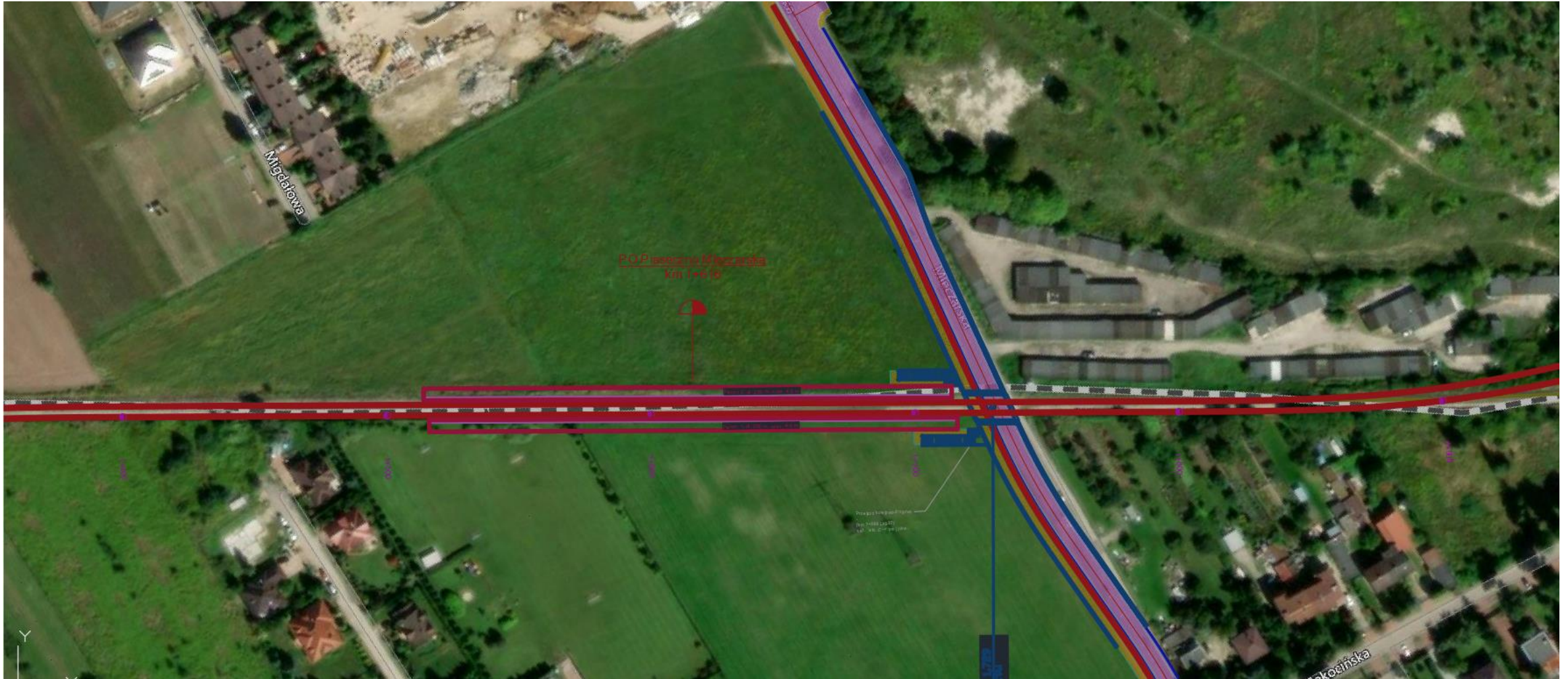
Źródło: opracowanie własne na podstawie podkładu bing

# ST Zalesie Górne



Przebudowa istniejących peronów w okolicy ul. Pionierów i Spacerowej, dojście z wiaduktu na perony.

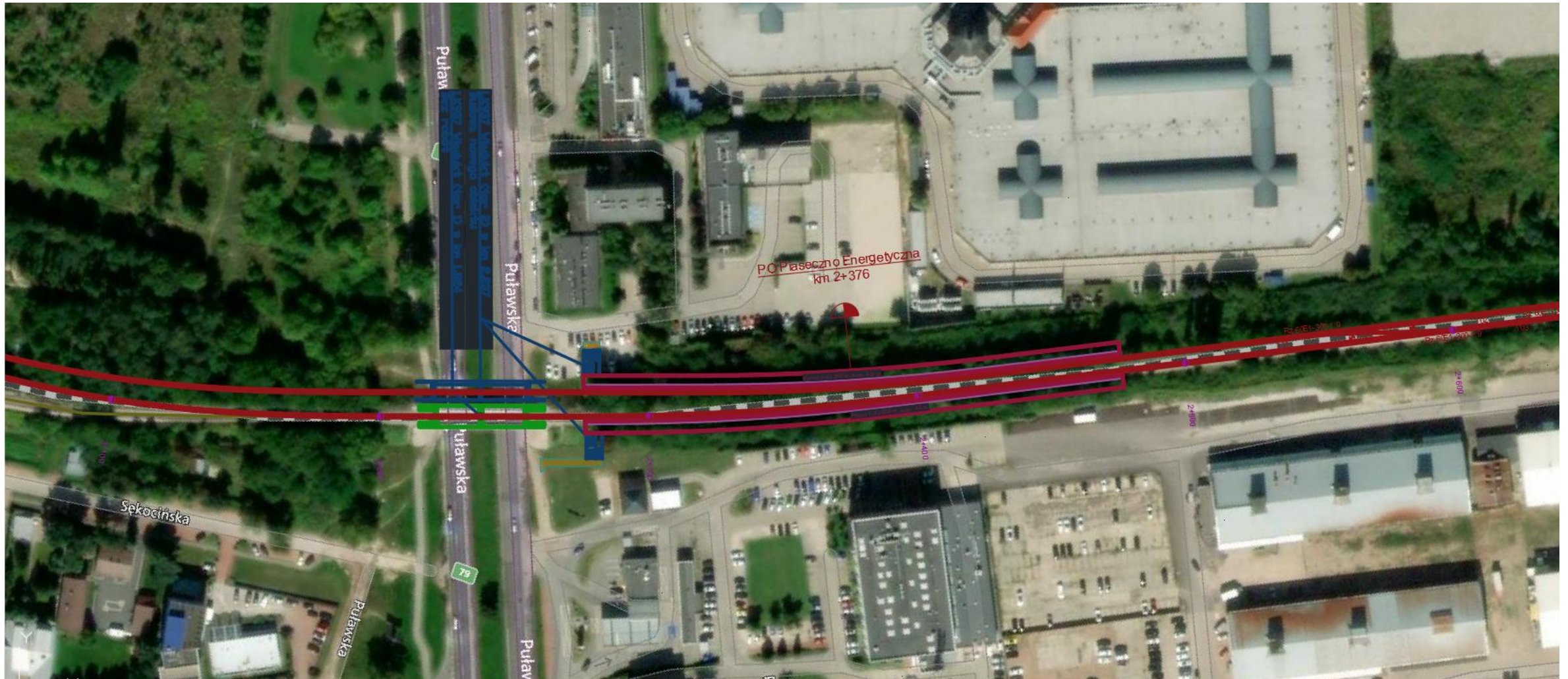
# PO Piaseczno Mleczarska



Budowa nowych peronów w okolicy ul. Mleczarskiej, dojście z wiaduktu na perony.

Źródło: opracowanie własne na podstawie podkładu bing

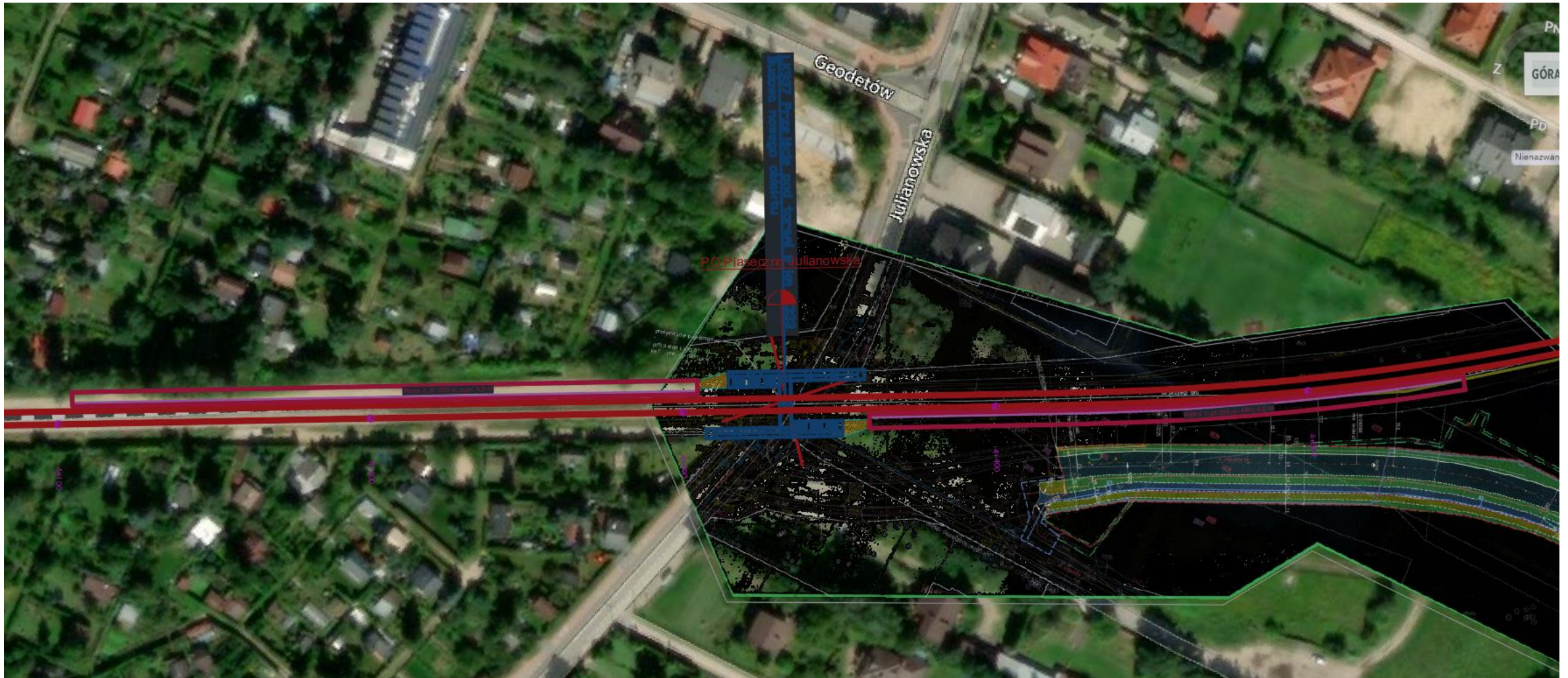
# PO Piaseczno Energetyczna



Budowa nowych peronów w okolicy wiaduktu kolejowego nad ul. Puławską (DK 79), dojście pod wiaduktem na perony.

Źródło: opracowanie własne na podstawie podkładu bing

# PO Piaseczno Julianowska

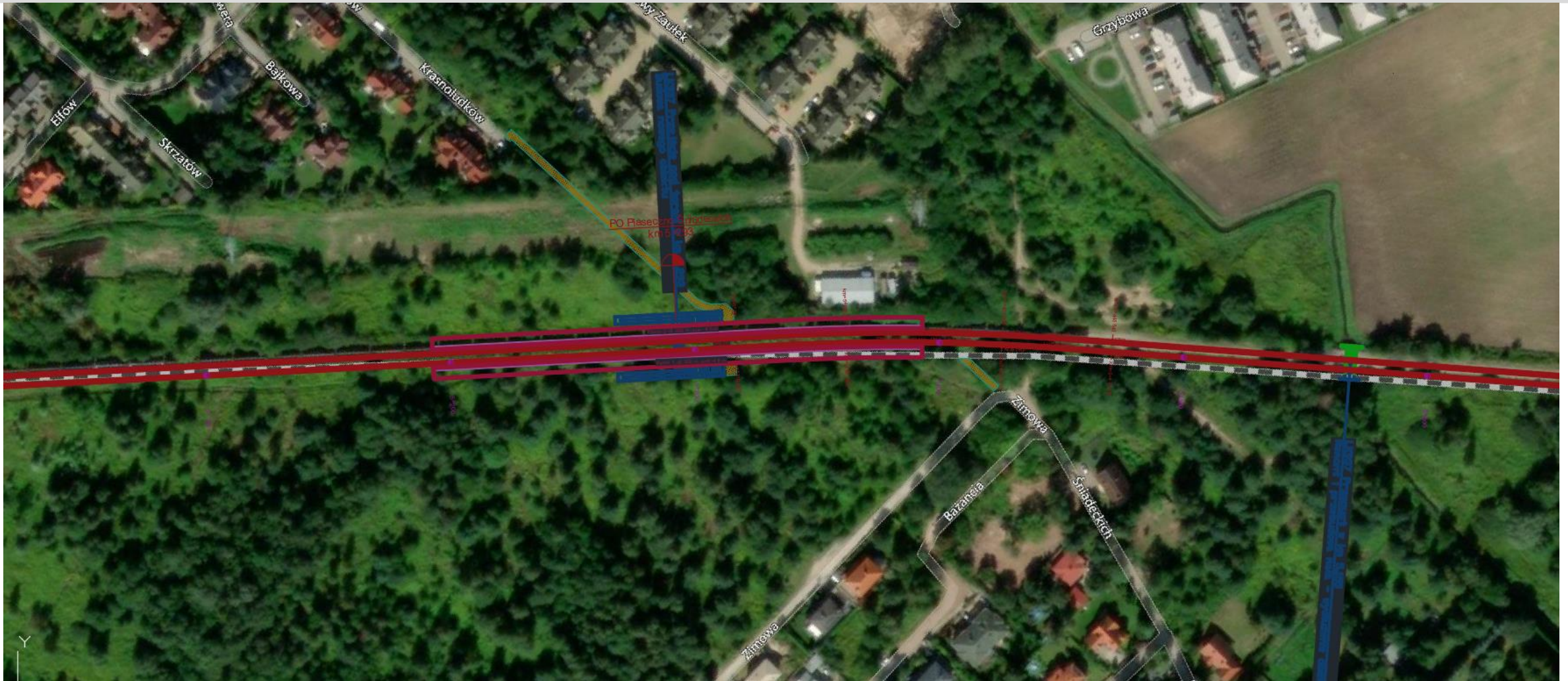


Budowa nowych peronów w okolicy ul. Julianowskiej, dojście z przejścia podziemnego na perony.

Źródło: opracowanie własne na podstawie podkładu bing



# PO Piaseczno Śniadeckich



Budowa nowych peronów w okolicy ul. Śniadeckich i Cyraneczki, dojście z przejścia podziemnego na perony.

Źródło: opracowanie własne na podstawie podkładu bing

**Wiadukt kolejowy – droga dołem na poziomie -1**



Źródło: bp24.pl

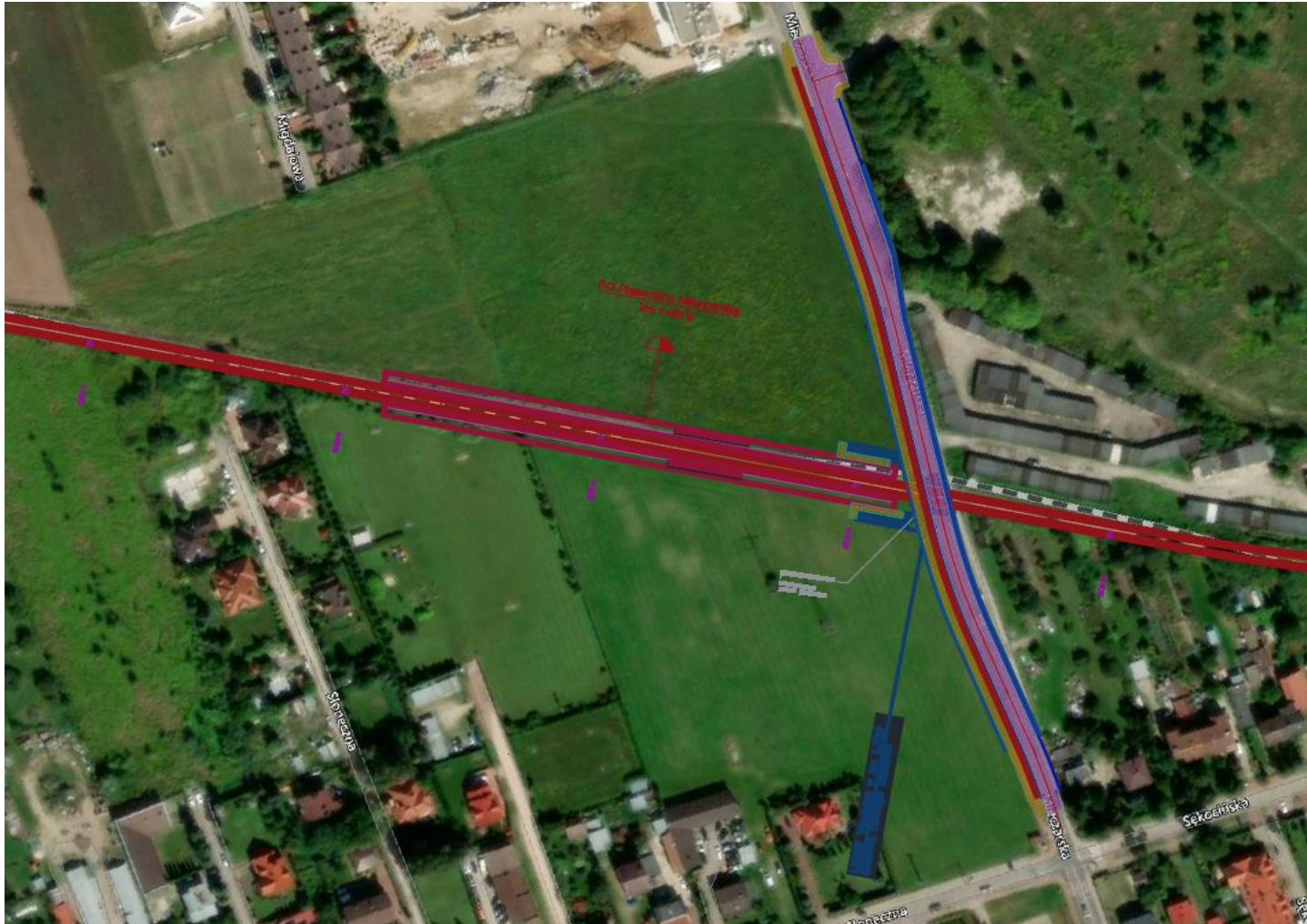
**Wiadukt drogowy – droga górą na poziomie +1**



Źródło: PKP Polskie Linie Kolejowe S.A.

# Przejazdy kolejowo-drogowe

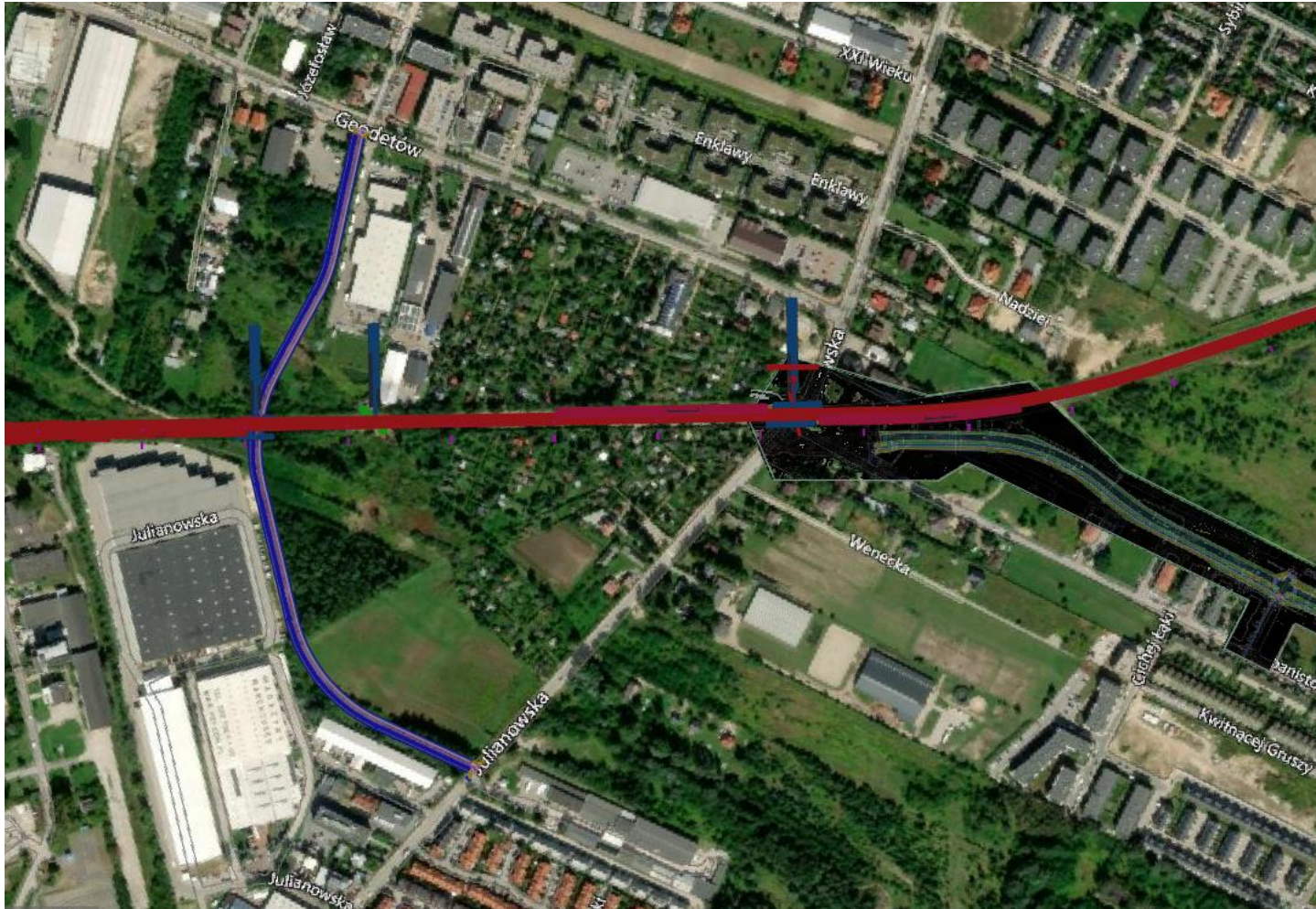
W ramach prac przewiduje się likwidację 2 przejazdów kolejowych na LK937 w km: 1+730, 4+325



- Stan istniejący: Przejazd kolejowo – drogowy kat. C w km 7+088
- Stan projektowany: Wiadukt kolejowy w ciągu ul. Mleczarskiej

# Przejazdy kolejowo-drogowe

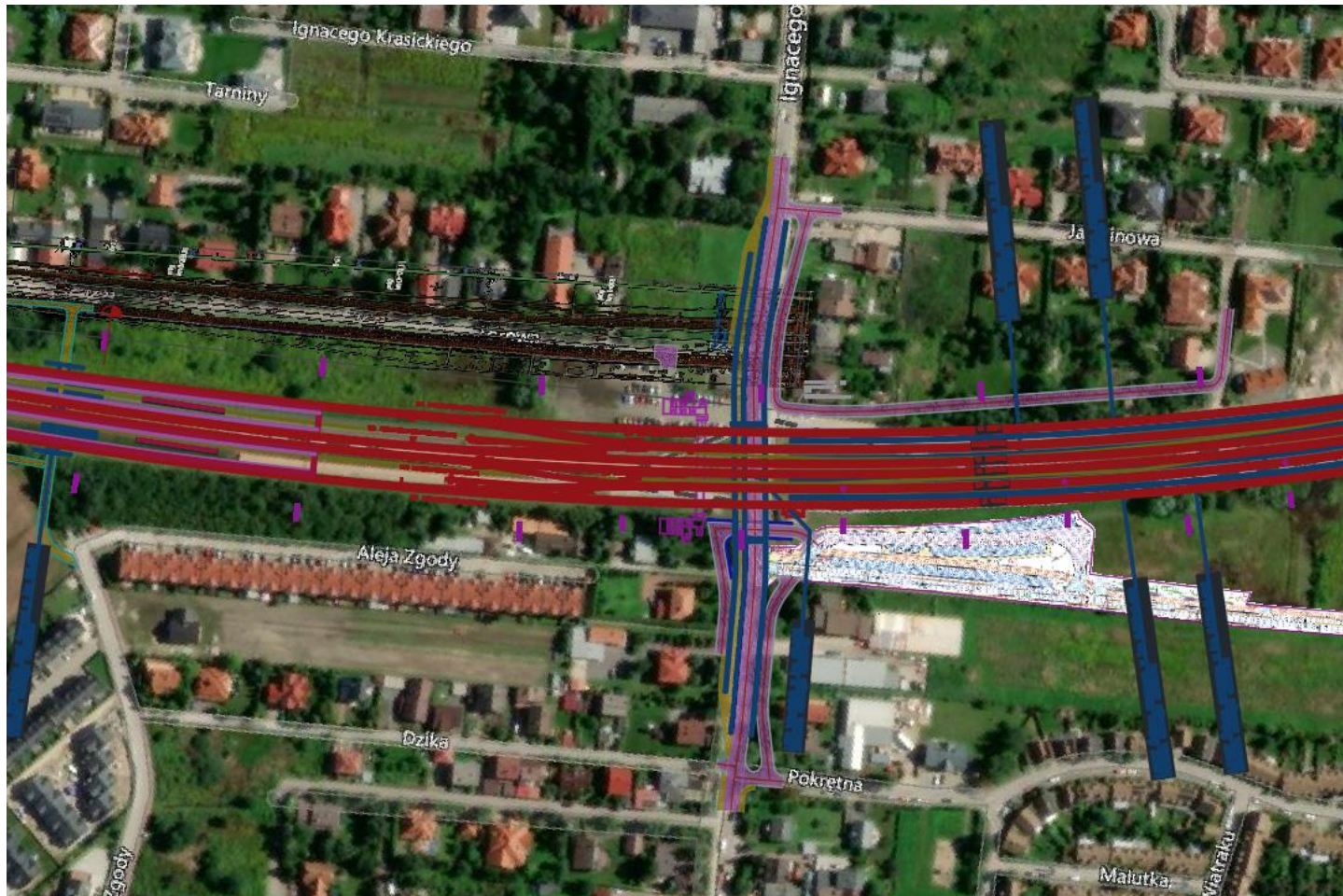
W ramach prac przewiduje się likwidację 2 przejazdów kolejowych na LK937 w km: 1+730, 4+325



- Stan istniejący: Przejazd kolejowo – drogowy kat. C w km 9+688
- Stan projektowany:  
Likwidacja obecnego przejazdu kolejowego, wiadukt nowym śladem od Geodetów do Julianowskiej

# Przejazdy kolejowo-drogowe

W ramach prac przewiduje się likwidację 5 przejazdów kolejowych na LK8 w km: 20+789, 21+701, 22+862, 26+087, 28+486



- Stan istniejący: Przejazd kolejowo – drogowy kat. A w km 20+789
- Stan projektowany: Budowa nowego wiaduktu kolejowego w ciągu ul. Krasickiego

# Przejazdy kolejowo-drogowe

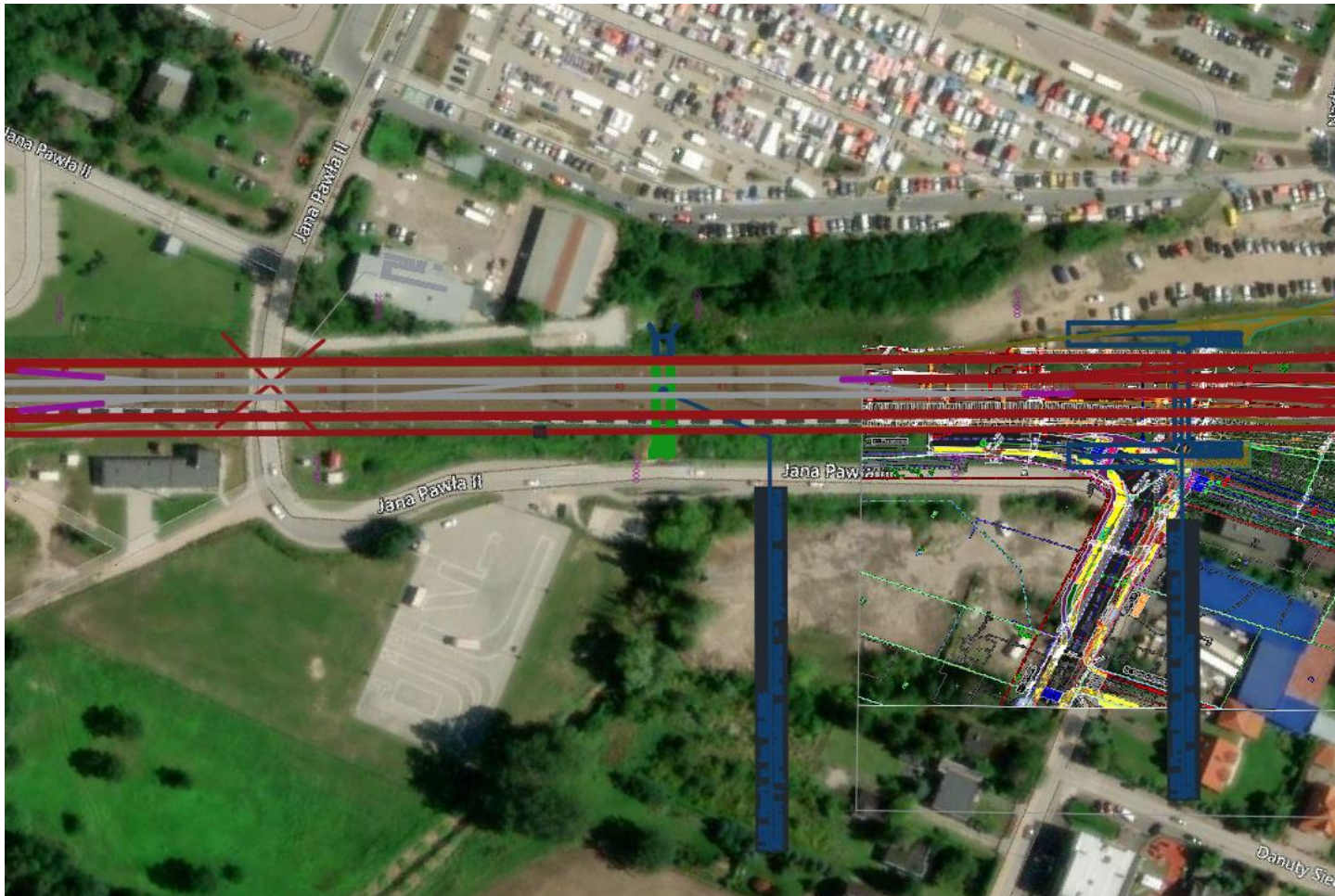
W ramach prac przewiduje się likwidację 5 przejazdów kolejowych na LK8 w km: 20+789, 21+701, 22+862, 26+087, 28+486



- Stan istniejący: Przejazd kolejowo – drogowy kat. A w km 21+701
  - Stan projektowany:  
Likwidacja przejazdu, budowa wiaduktu drogowego w ciągu nowego śladu DW 721 (projekt powiązany ZDW)

# Przejazdy kolejowo-drogowe

W ramach prac przewiduje się likwidację 5 przejazdów kolejowych na LK8 w km: 20+789, 21+701, 22+862, 26+087, 28+486



- Stan istniejący: Przejazd kolejowo – drogowy kat. A w km 22+862
- Stan projektowany: Likwidacja przejazdu, przejście pod torami w ciągu ul. Orężnej i Nadarzyńskiej

# Przejazdy kolejowo-drogowe

W ramach prac przewiduje się likwidację 5 przejazdów kolejowych na LK8 w km: 20+789, 21+701, 22+862, 26+087, 28+486

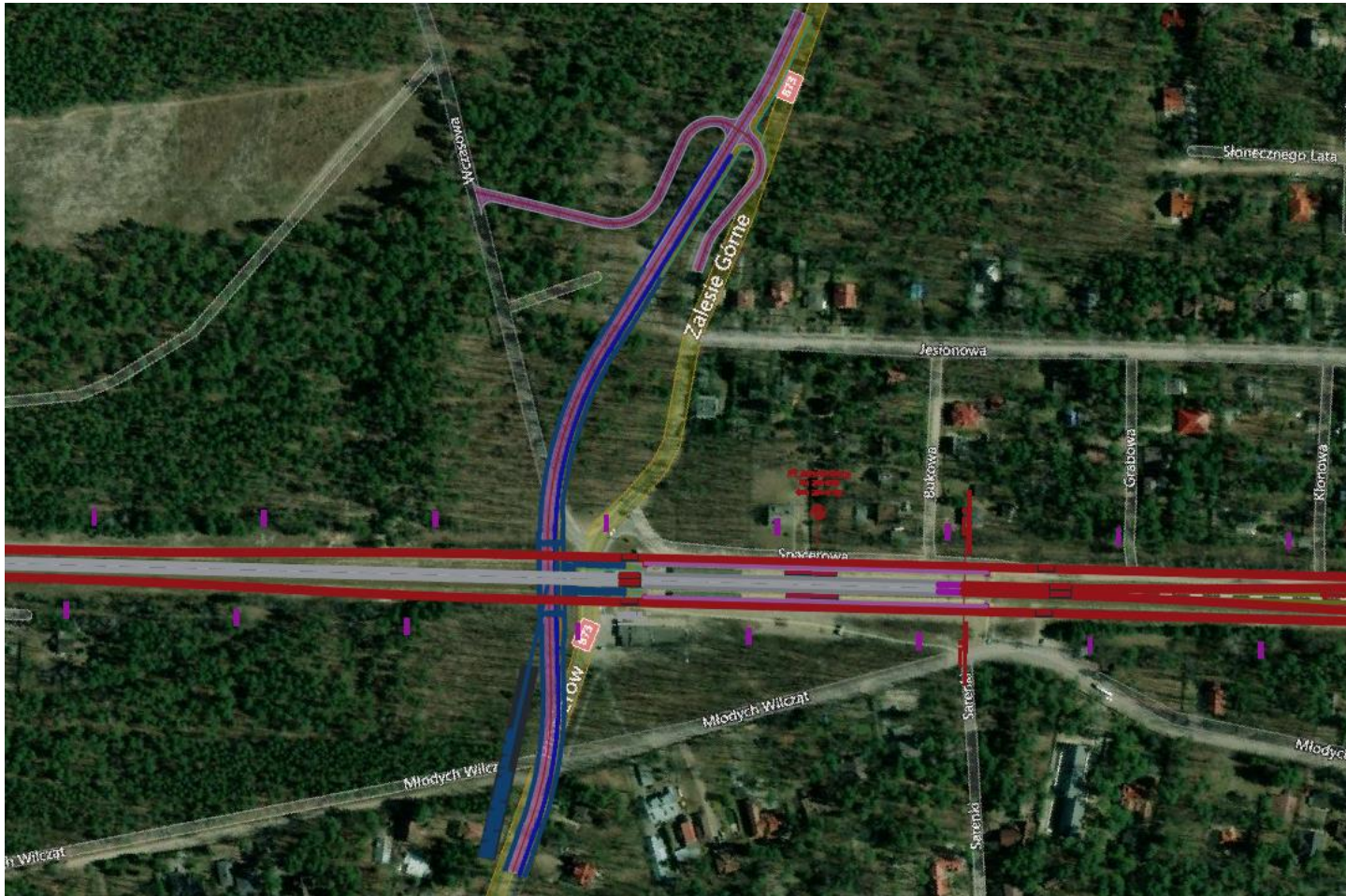


- Stan istniejący: Przejazd kolejowo – drogowy kat. B w km 26+087
- Stan projektowany: Wiadukt drogowy w ciągu ul. Żabieniec



# Przejazdy kolejowo-drogowe

W ramach prac przewiduje się likwidację 5 przejazdów kolejowych na LK8 w km: 20+789, 21+701, 22+862, 26+087, 28+486



- Stan istniejący: Przejazd kolejowo – drogowy kat. B w km 28+486
- Stan projektowany: Wiadukt kolejowy w ciągu DW 873

# Bezkolizyjne przejścia przez tory

## Planowane lokalizacje przejść pod torami lub kładek – LK8

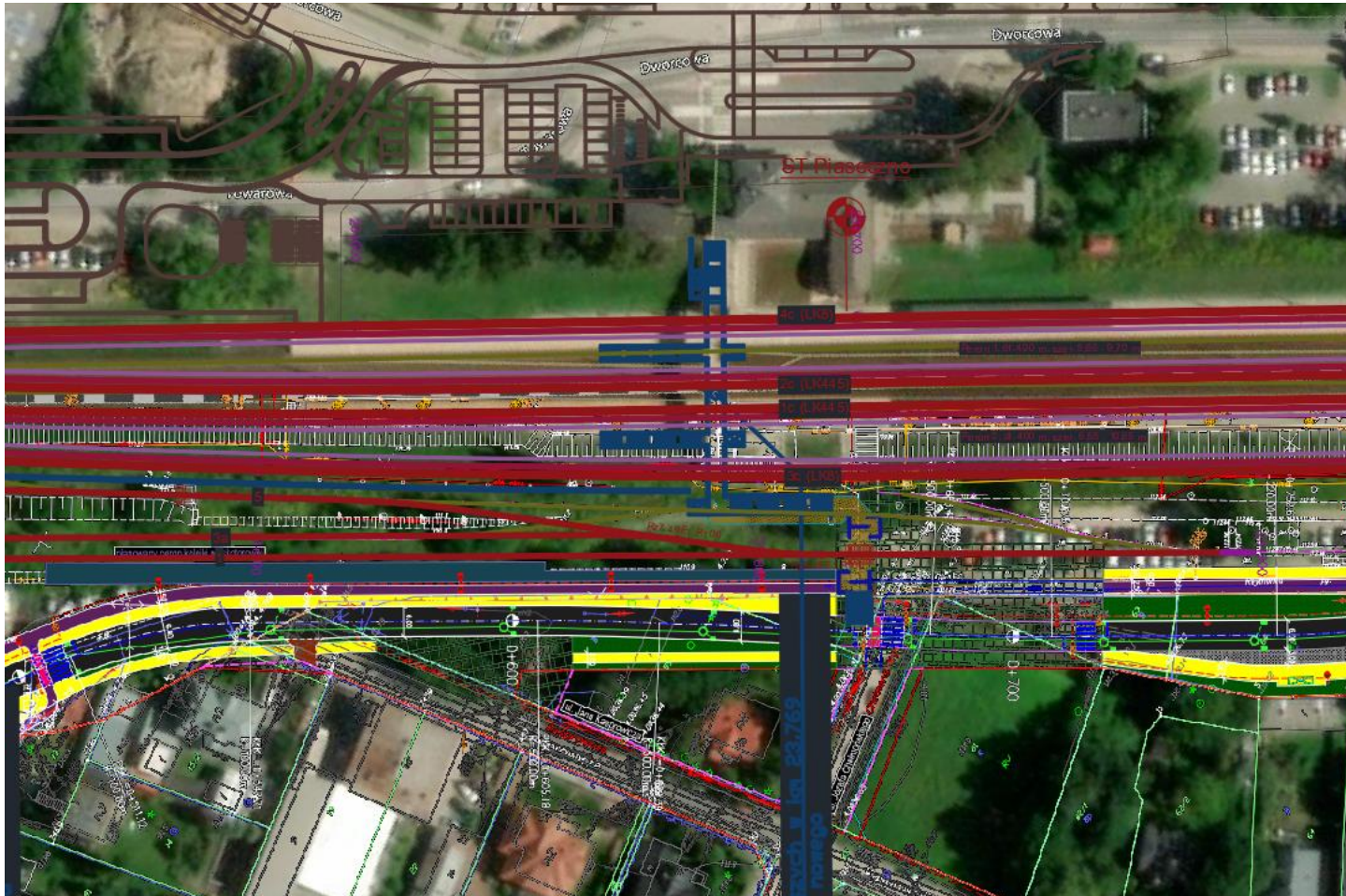
Lp.	Rodzaj infrastruktury	Lokalizacja	Nr strony
1	Przejście pod torami	Na przedłużeniu ul. Jaskółki	27
2	Przejście pod torami	Na przedłużeniu Alei Zgody, do Torowej	28
3	Przejście pod torami	Przy parkingu na Nadarzyńskiej i Towarowej, przedłużenie Orężnej	29
4	Kładka dla pieszych	Kładka łącząca ul. Reymonta z Dworcową przy Towarowej	30
5	Kładka dla pieszych	Kładka łącząca ul. Reymonta z Dworcową przy Jana Pawła II	31

## Planowane lokalizacje przejść pod torami lub kładek – LK937

Lp.	Rodzaj infrastruktury	Lokalizacja	Nr strony
1	Przejście przez tory	Między ulicami Krótką a Piękną	32
2	Przejście pod torami	W rejonie skrzyżowania Urbanistów x Julianowska	33
3	Przejście pod torami	W rejonie PO Piaseczno Śniadeckich	34

# Kładki, przejścia przez/pod torami

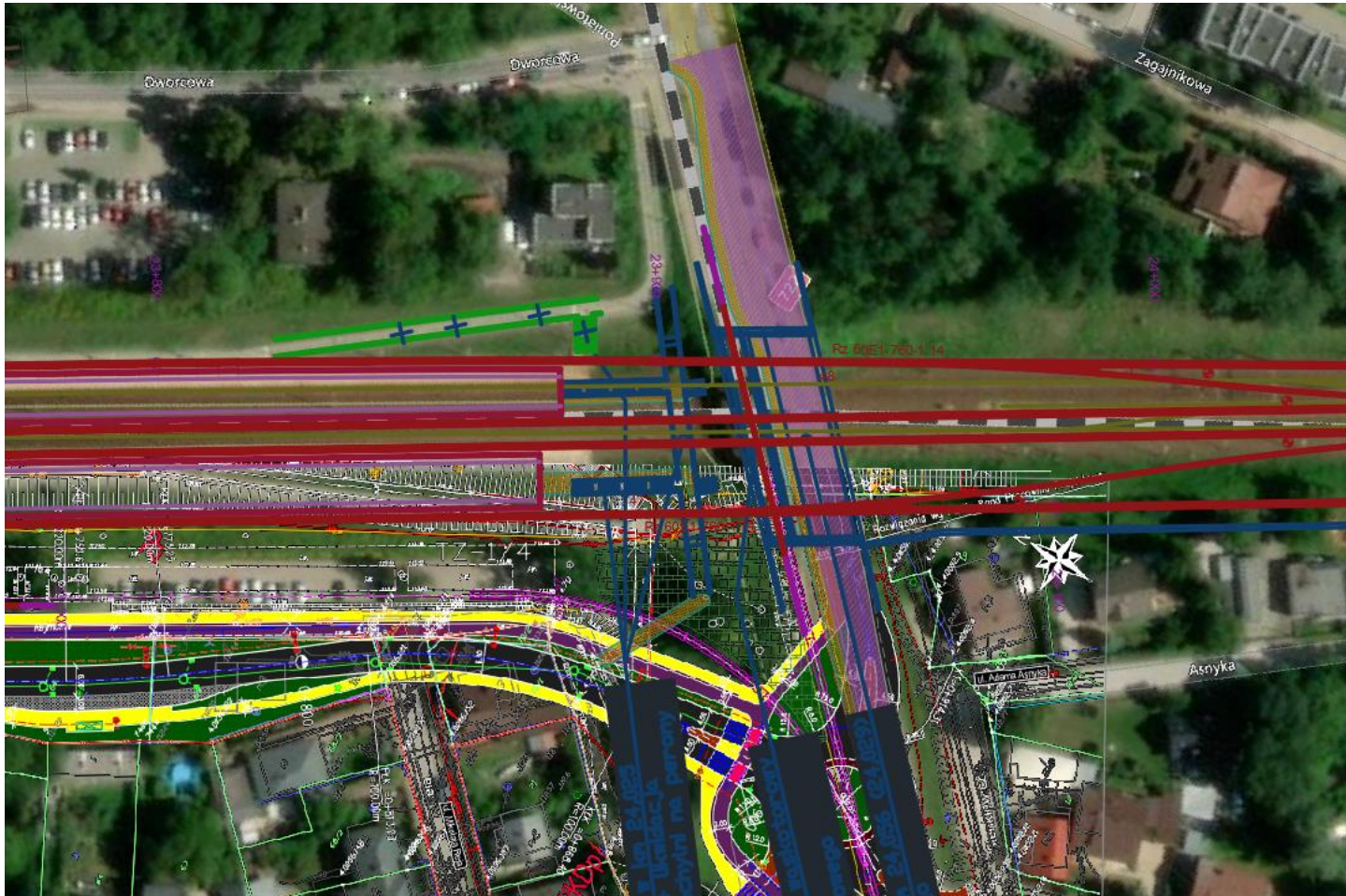
W ramach prac przewiduje się budowę lub przebudowę 2 kładek dla pieszych na LK8 w km: 23+769, 24+025.



Kładka łącząca ul. Reymonta z Dworcową przy Towarowej

# Kładki, przejścia przez/pod torami

W ramach prac przewiduje się budowę lub przebudowę 2 kładek dla pieszych na LK8 w km: 23+769, 24+025.



Kładka łącząca ul. Reymonta  
z Dworcową przy Jana Pawła  
II

# Kładki, przejścia przez/pod torami

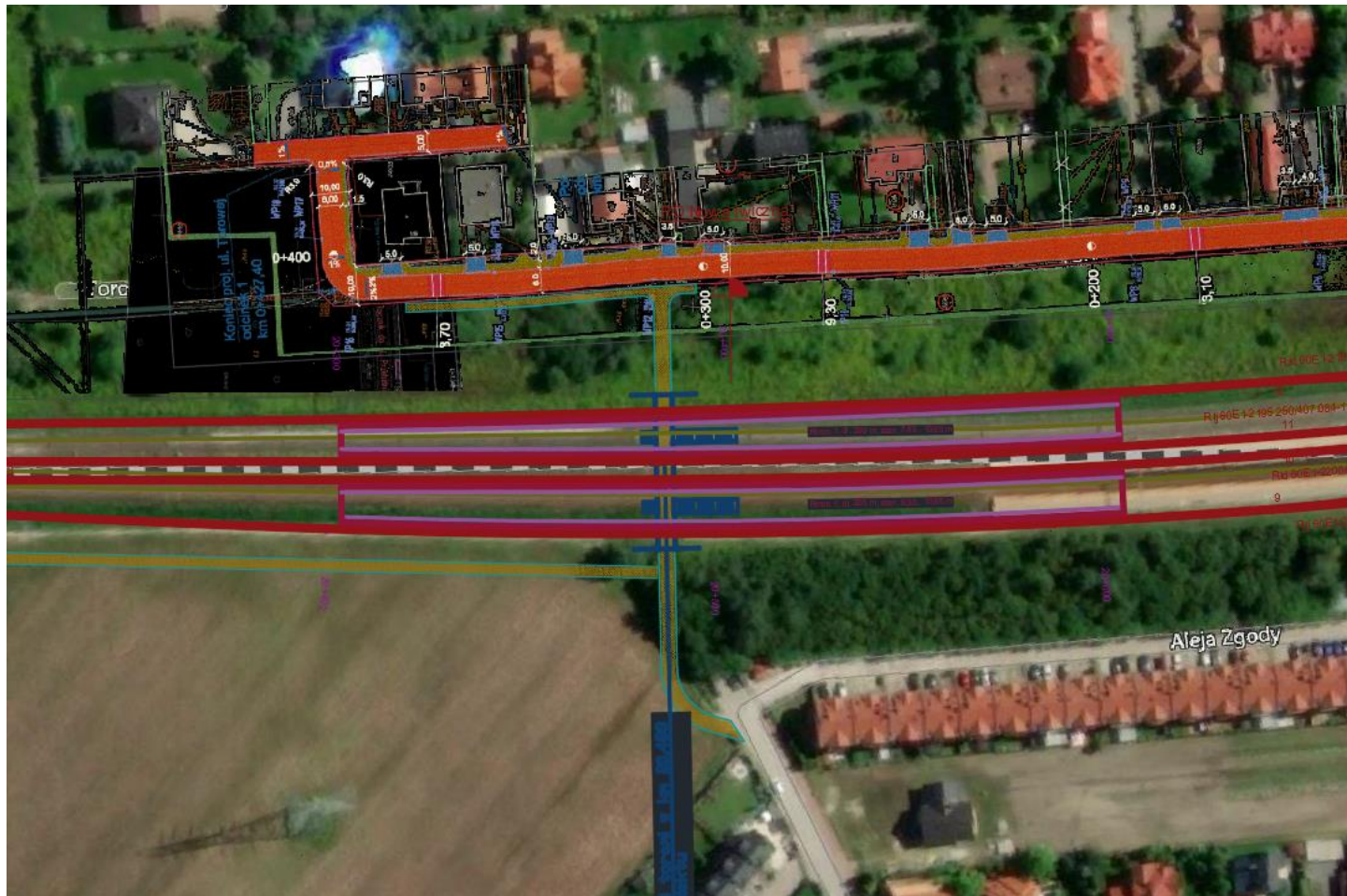
W ramach prac przewiduje się budowę 3 przejść pod torami na LK8 w km: 20+209, 20+488, 23+171



Na przedłużeniu ul. Jaskółki

# Kładki, przejścia przez/pod torami

W ramach prac przewiduje się budowę 3 przejść pod torami na LK8 w km: 20+209, 20+488, 23+171



Na przedłużeniu Alei Zgody, do ul. Torowej

# Kładki, przejścia przez/pod torami

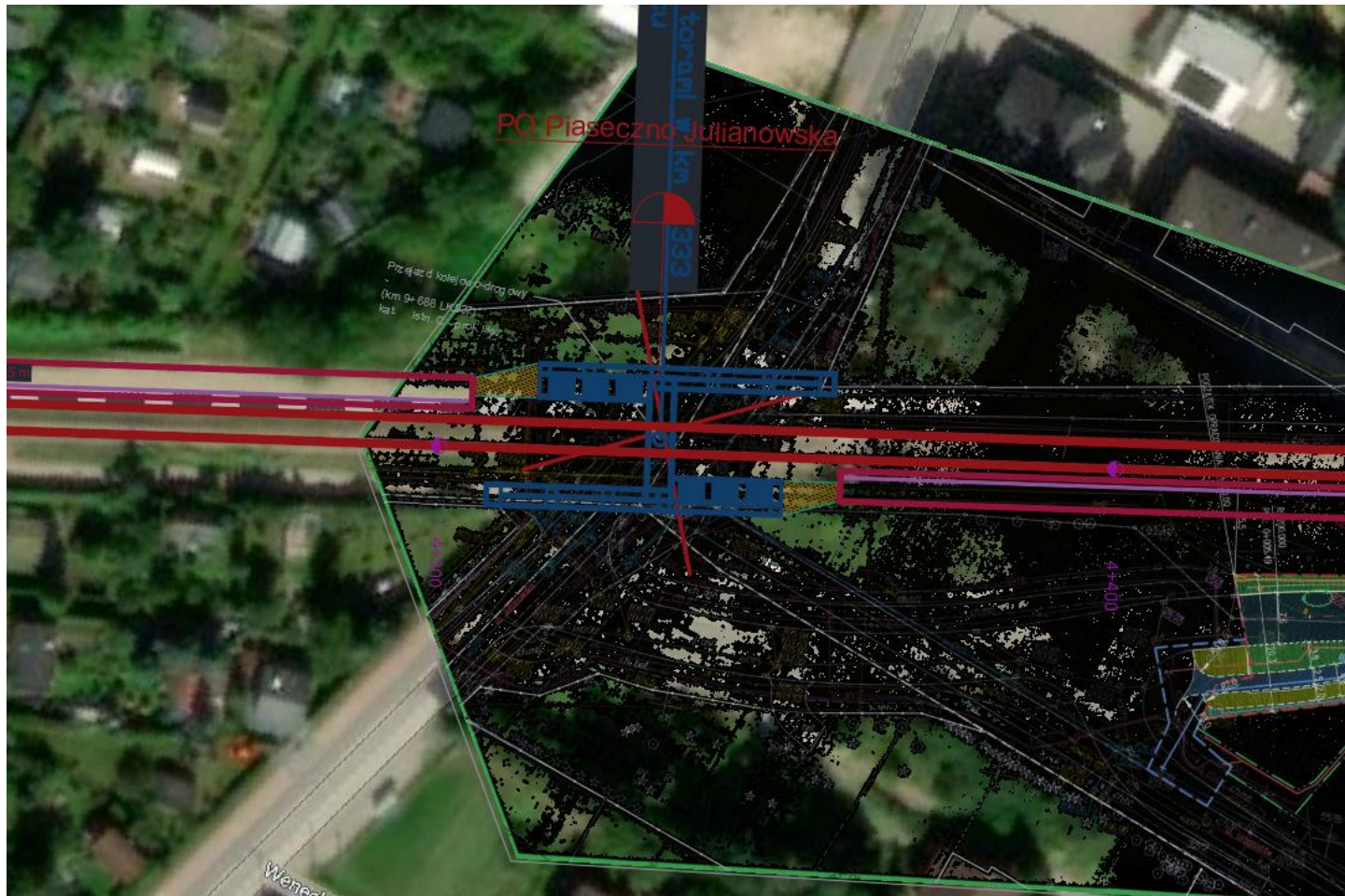
W ramach prac przewiduje się budowę 3 przejść pod torami na LK8 w km: 20+209, 20+488, 23+171



Przy parkingu na  
Nadarzyńskiej i Towarowej,  
przedłużenie Orężnej

# Kładki, przejścia przez/pod torami

W ramach prac przewiduje się budowę 2 przejść pod torami na LK937 w km: 4+333, 5+293.



W rejonie skrzyżowania  
Urbanistów x Julianowska



# Kładki, przejścia przez/pod torami

W ramach prac przewiduje się budowę 2 przejść pod torami na LK937 w km: 4+333, 5+293.



W rejonie PO  
Piaseczno Śniadeckich

# Kładki, przejścia przez/pod torami

W ramach prac przewiduje się budowę przejścia przez tory na LK937 w km: 1+011.



Między ulicami Krótką  
a Piękną

**Dziękujemy za uwagę**

