

Spotkania informacyjne dla społeczności lokalnej dla projektu:



**Dobudowa torów aglomeracyjnych na odcinku Warszawa Al.
Jerozolimskie - Piaseczno wraz z połączeniem do Konstancina – Jeziornej**

Strona, gdzie można przesłać pytania: bbf_lk8_piaseczno_sw@bbf.pl

W tytule e-maila proszę wpisać „Warszawa: Ursynów, Mokotów, Włochy”

Strona, gdzie można zapoznać się z prezentacją oraz rysunkami z rozwiązaniami projektowymi: konsultacje-projektu-swlk8-warszawa-czachowek.pl

Warszawa, maj 2023 r.

Linia kolejowa nr 8/445 na odcinku:

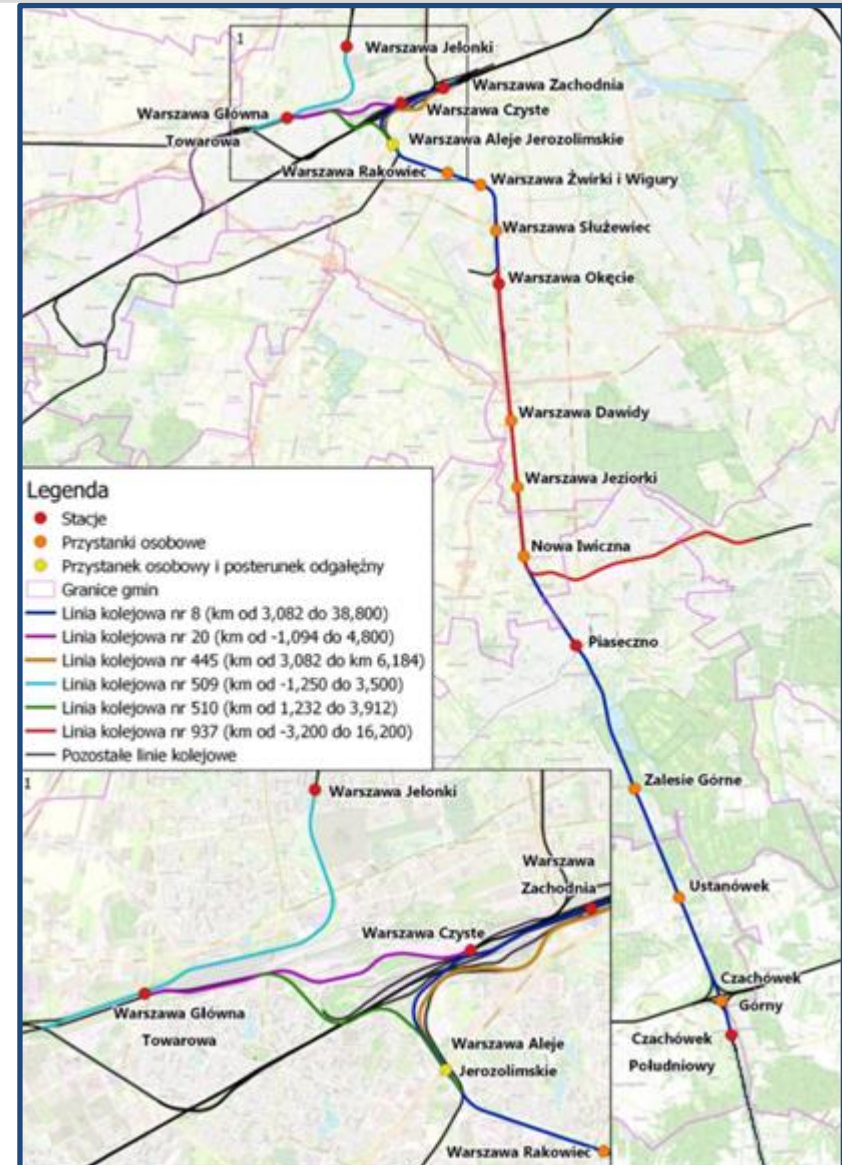
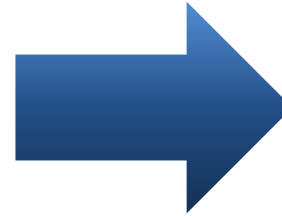
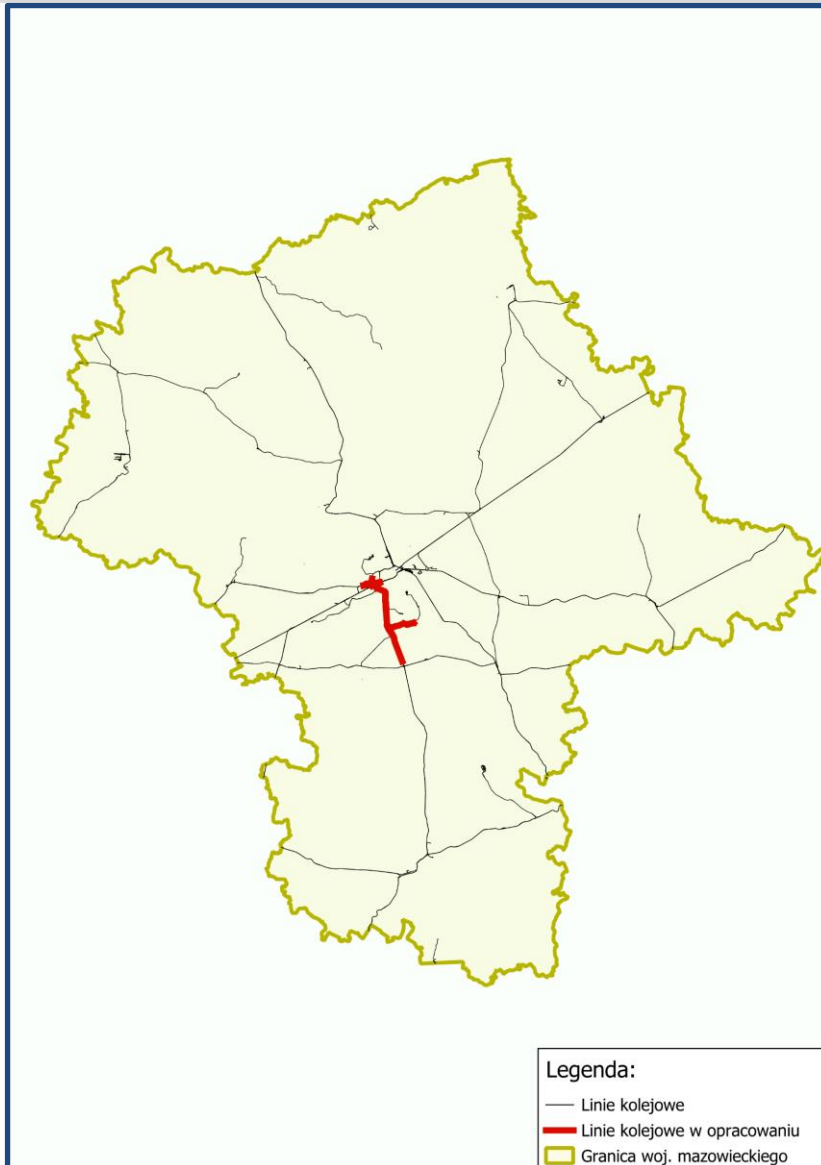
**PO Warszawa Żwirki i Wigury – granica Warszawy – teren miasta na
prawach powiatu – Warszawa, dzielnice: Ursynów, Mokotów, Włochy**

Spotkania informacyjne dla społeczności lokalnej dla projektu:

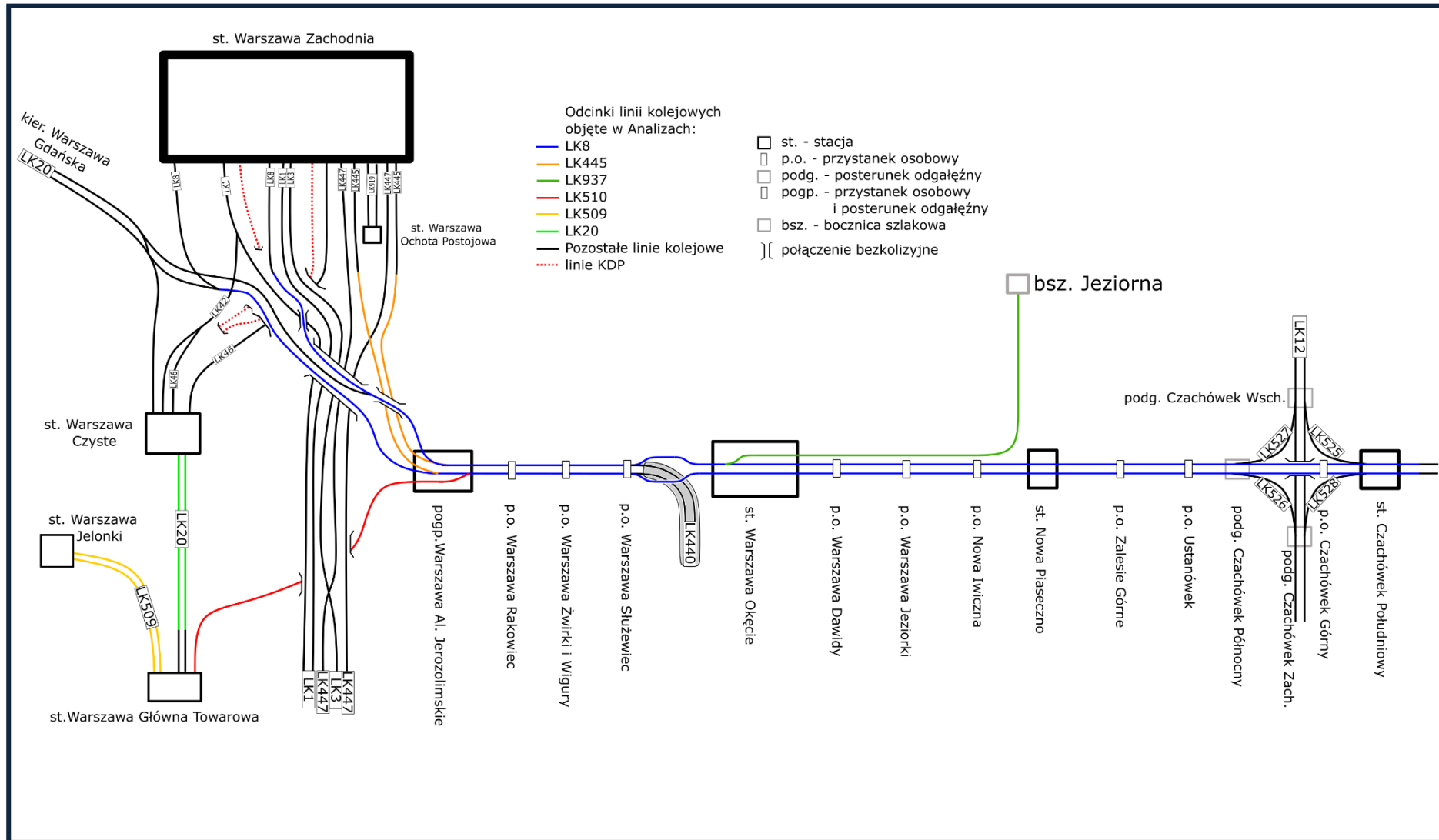
**Dobudowa torów aglomeracyjnych na odcinku Warszawa Al. Jerozolimskie -
Piaseczno wraz z połączeniem do Konstancina – Jeziornej**

Warszawa, maj 2023 r.

Lokalizacja linii kolejowej



Schemat linii kolejowej – stan istniejący



Planowany zakres prac w ramach zadania obejmuje:

Prace budowlane o charakterze budowy i przebudowy infrastruktury kolejowej, wiążące się z przebudową stacji Warszawa Główna Towarowa i Warszawa Czyste, dobudową nowych torów szlakowych wzdłuż linii kolejowej nr 8 na odcinku Warszawa Zachodnia – Piaseczno oraz modernizację linii kolejowej nr 937 do Konstancina-Jeziornej.

Ogólny zakres prac obejmuje:

- Dobudowę dwóch torów wzdłuż linii kolejowej nr 8;
- Rozbudowę linii kolejowej nr 920 celem separacji ruchu pociągów od strony Warszawy Gdańskiej (LK 920) i od strony linii średnicowej (LK 8);
- Przebudowę stacji Warszawa Okęcie umożliwiającą poprowadzenie przez tory stacyjne dodatkowych torów szlakowych;
- Modernizację linii kolejowej nr 937 do dwóch torów wraz z dostosowaniem linii do ruchu pasażerskiego oraz budową łącznicy kolejowej między stacją Piaseczno a linią 937;
- Rozbudowę linii kolejowej nr 510 do dwóch torów wraz z przebudową układu torowego stacji Warszawa Główna Towarowa i Warszawa Czyste;
- Rozbudowę infrastruktury kolejowej w rejonie tzw. Odolan.

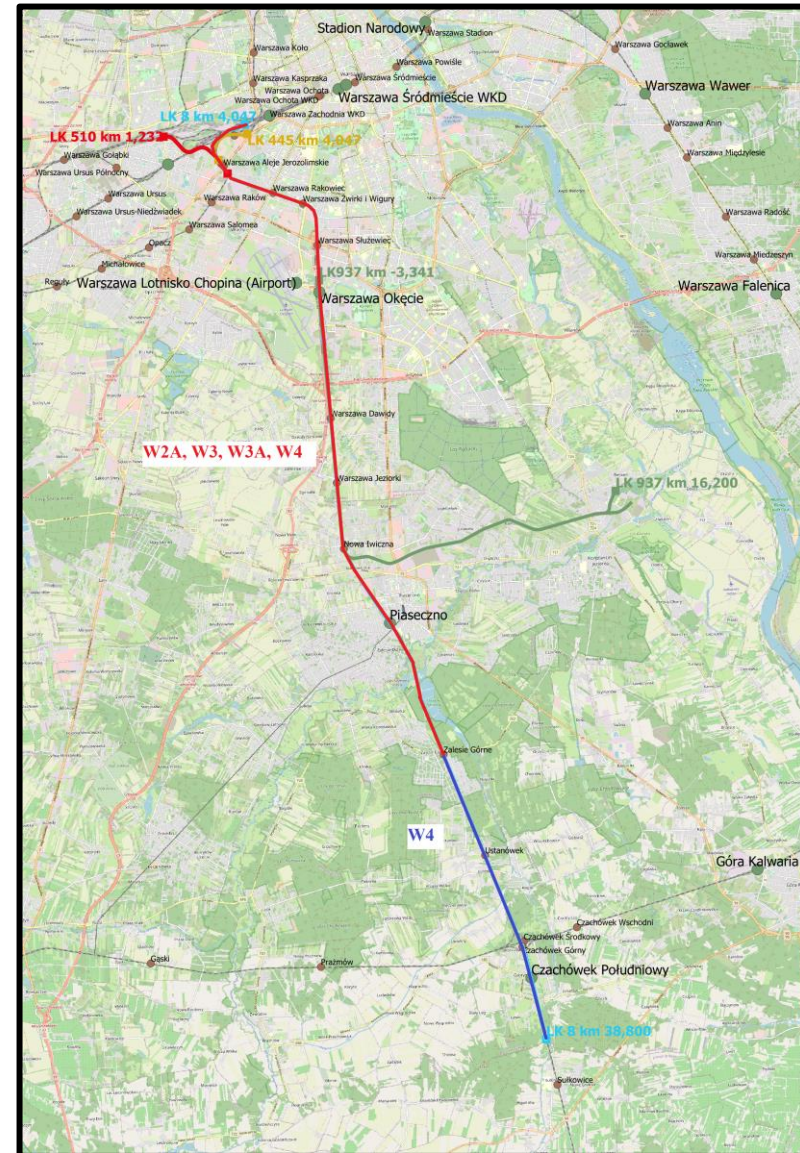
Oferta przewozowa

| Odcinek | Liczba pociągów w dobie | | | |
|-----------------------------|--------------------------|--------------|---------------------------|--------------|
| | Obecna (stan na 2023 r.) | | Możliwa dzięki inwestycji | |
| | Regionalne | Dalekobieżne | Regionalne | Dalekobieżne |
| Żwirki i Wigury - Służewiec | 138 (LK8) | 18 (LK8) | 144 (LK8) 300 (LK445) | 76 (LK8) |
| Służewiec – Nowa Iwiczna | 138 (LK8) | 18 (LK8) | 144 (LK8) 156 (LK445) | 76 (LK8) |

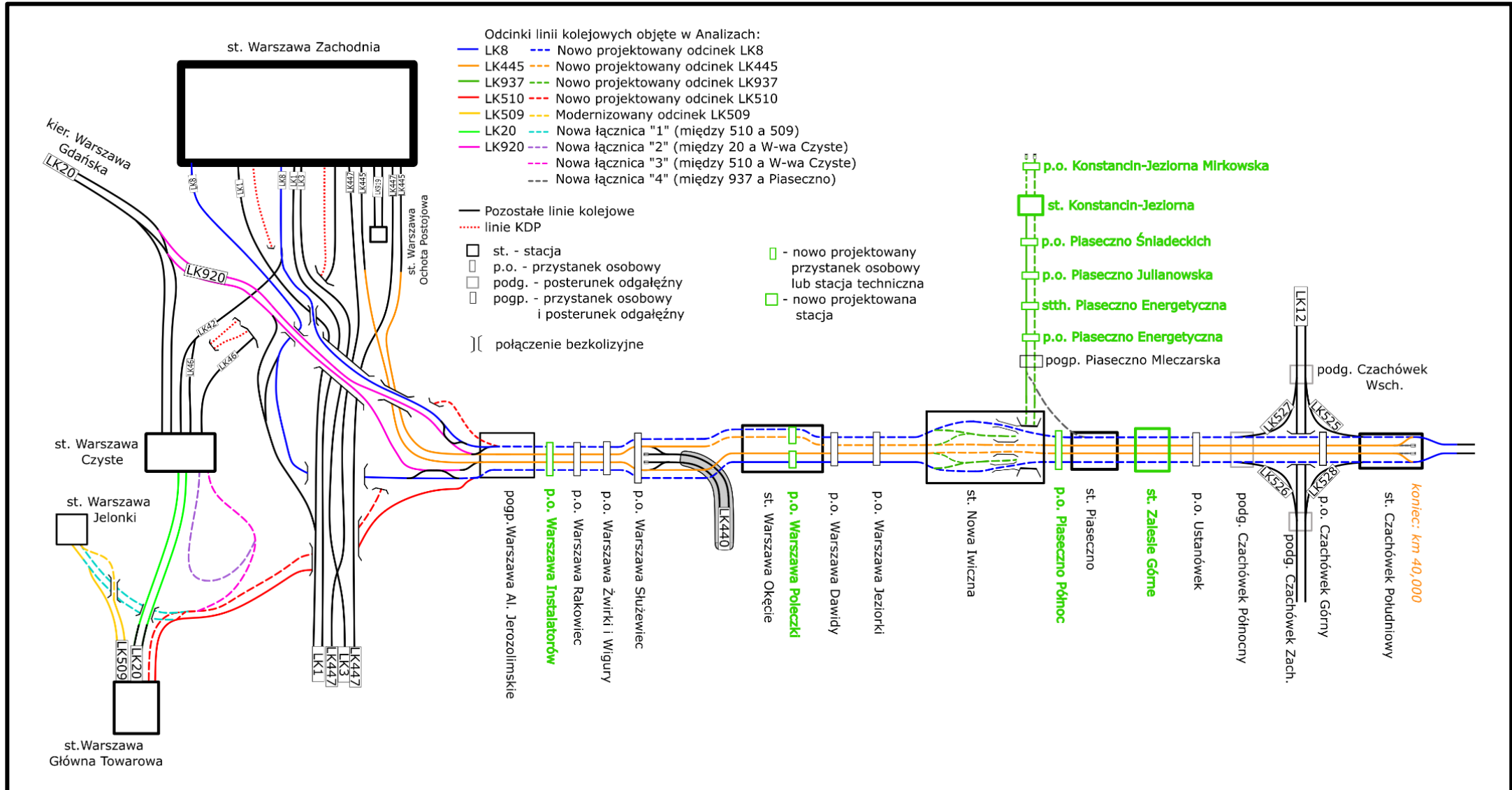
| Planowana I. pociągów w 1 godzinie szczytu (porannego 6-9 lub popołudniowego 15-18) | |
|---|--|
| Przewoźnik | Średnia częstotliwość [min] |
| Koleje Mazowieckie „KM Sp. z o.o.” | f ~ 4 (Żwirki i Wigury - Służewiec), f ~ 5 (Służewiec – Nowa Iwiczna) |
| SKM Warszawa | f ~ 4 (Żwirki i Wigury - Służewiec), f ~ 5 (Służewiec – Nowa Iwiczna) |
| PKP Intercity | f ~ 15 |

Warianty realizacji projektu

**W ramach analiz przygotowano 4 warianty realizacji projektu: W2A, W3, W3A, W4.
Prezentowany wariant to W4, ze względu na największy zakres inwestycji.**



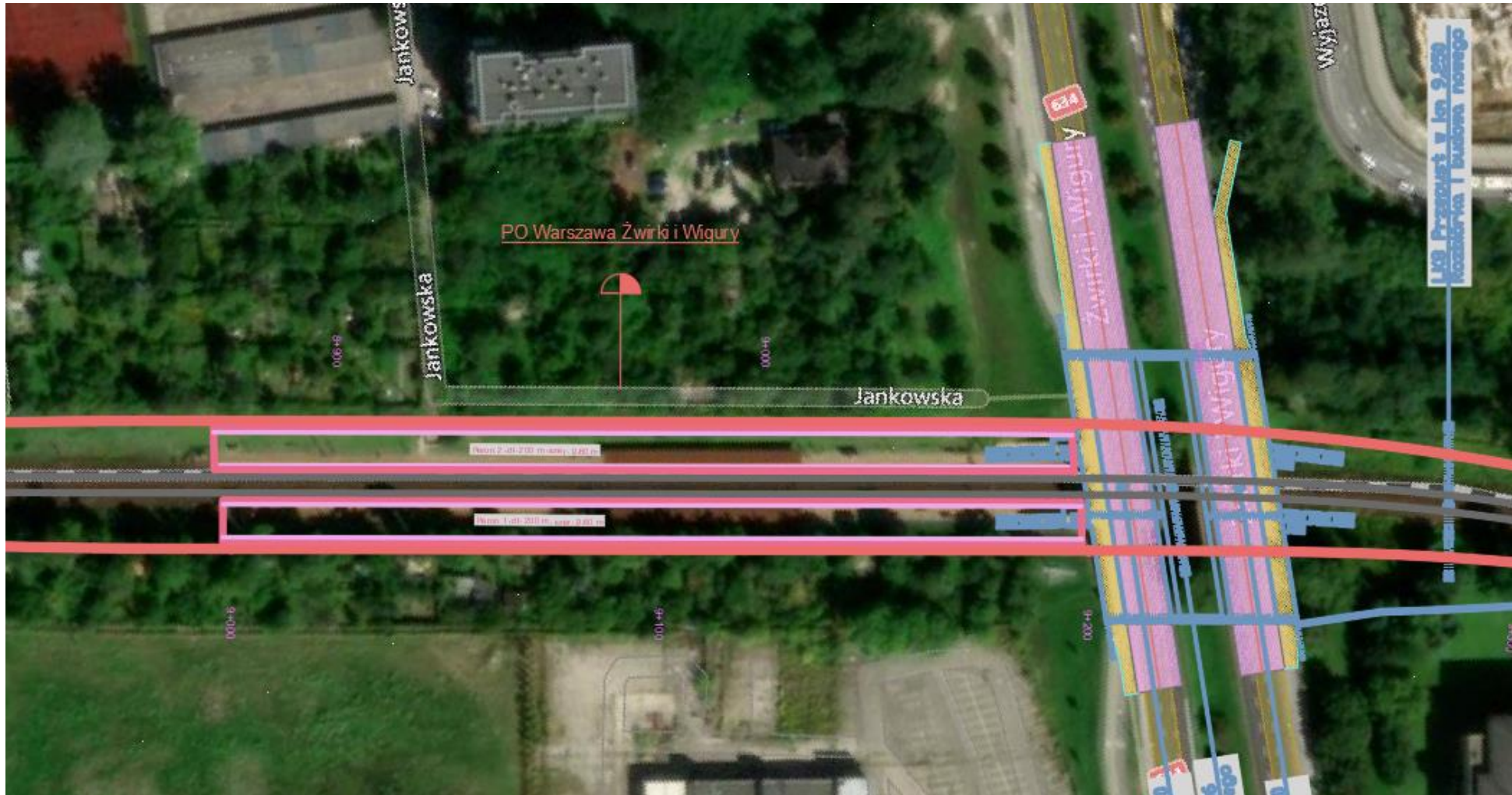
Schemat linii kolejowej – stan projektowany



Planowane lokalizacje stacji i przystanków osobowych – LK8/445

| Lp. | Stacja/przystanek | Lokalizacja | Nr strony |
|-----|-------------------------------|--|-----------|
| 1 | Warszawa Żwirki i Wigury | W pobliżu ul. Żwirki i Wigury | 10 |
| 2 | Warszawa Służewiec | W pobliżu ul. Marynarskiej | 11 |
| 3 | Warszawa Okęcie | Wzdłuż S79 na wys. węzła w str. Ronda Bennetta, w pobliżu ul. Kłobuckiej | 12 |
| 4 | Warszawa Poleczki | Wzdłuż S79 na wys. ul. Poleczki | 13 |
| 5 | Warszawa Krasnowola (rezerwa) | W pobliżu ul. Karnawał | 14 |
| 6 | Warszawa Dawidy | W pobliżu ul. Baletowej | 15 |
| 7 | Warszawa Jeziorki | Dobudowa peronu obok wiaduktu nad ul. Karczunkowską | 16 |

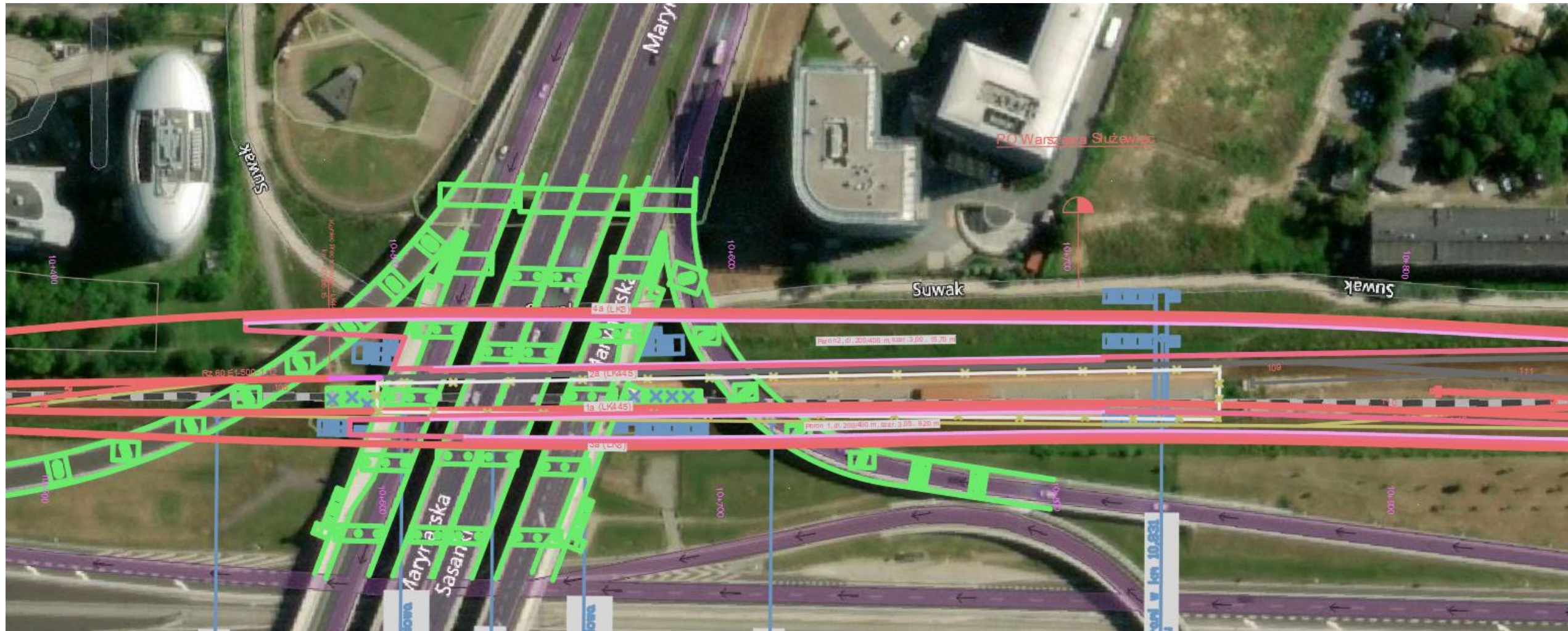
PO Warszawa Żwirki i Wigury



Przebudowa istniejących peronów w okolicy ul. Żwirki i Wigury, dojście z wiaduktu na perony.

Źródło: opracowanie własne na podstawie podkładu bing

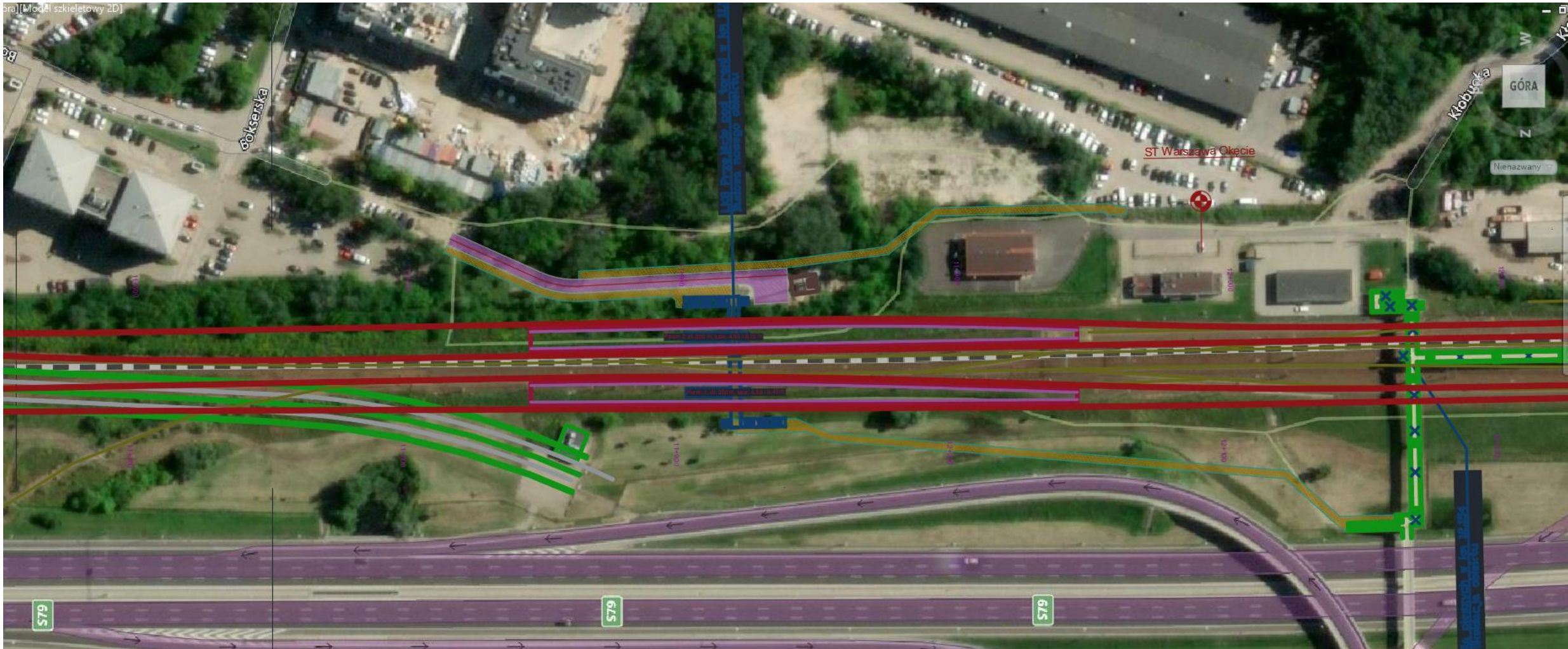
PO Warszawa Służewiec



Przebudowa peronów w okolicy ul. Marynarskiej, dojście z wiaduktów i przejścia podziemnego na perony.

Źródło: opracowanie własne na podstawie podkładu bing

ST Warszawa Okęcie



Budowa nowych peronów w okolicy ul. Kłobuckiej, dojście z przejścia podziemnego na perony.

Źródło: opracowanie własne na podstawie podkładu bing

PO Warszawa Poleczki



Budowa nowych peronów w okolicy ul. Poleczki, dojście z wiaduktu na perony.

Źródło: opracowanie własne na podstawie podkładu bing

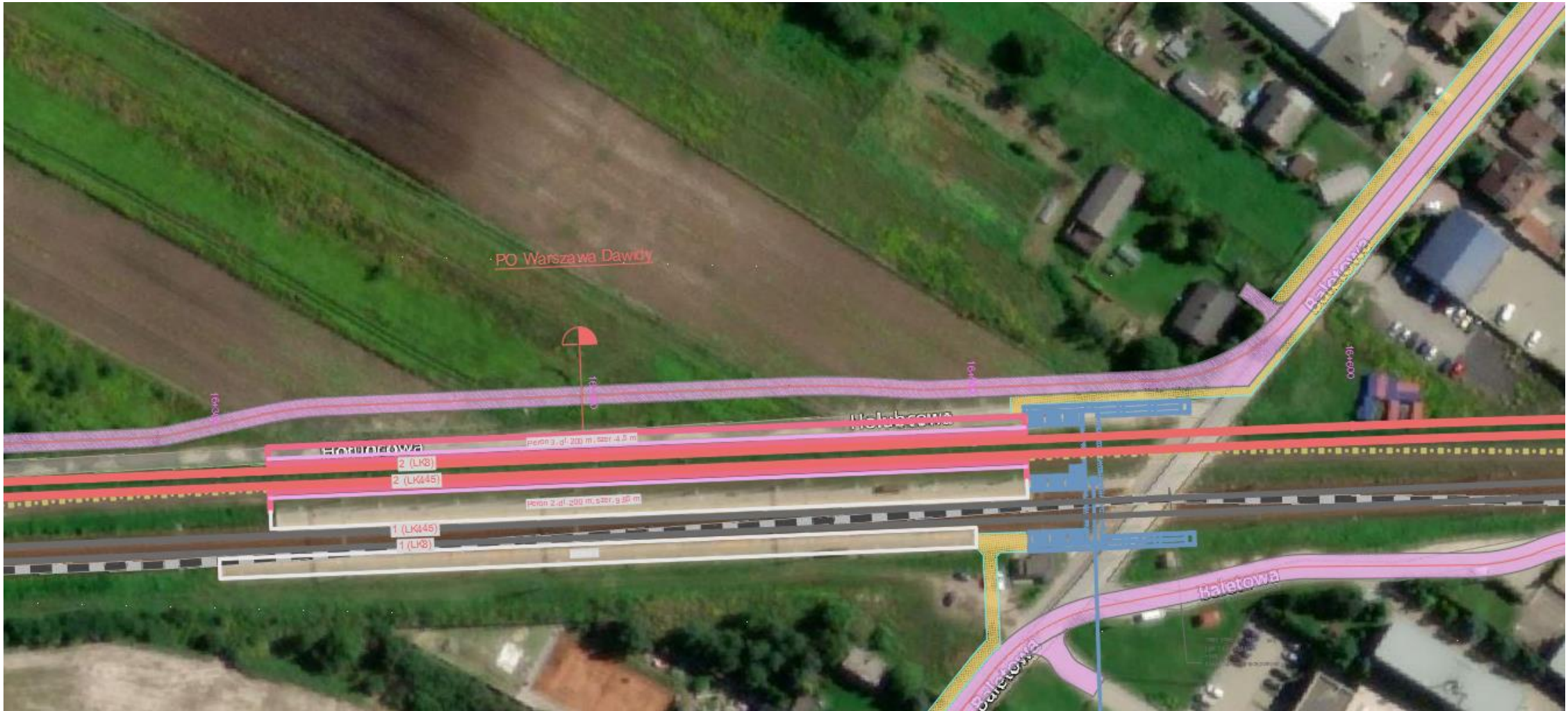
PO Warszawa Krasnowola (rezerwa)



Rezerwa terenu pod budowę nowych peronów rejonie ul. Karnawał.

Źródło: opracowanie własne na podstawie podkładu bing

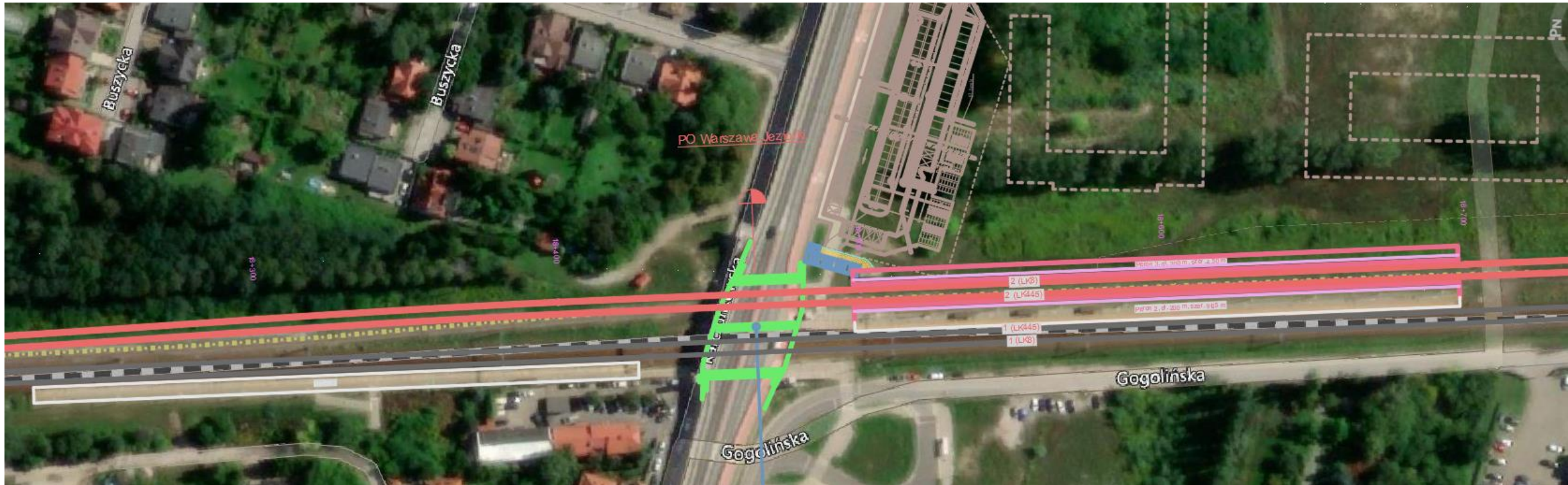
PO Warszawa Dawidy



Budowa nowego peronu w okolicy ul. Baletowej dojście na peron z przejścia pod torami.

Źródło: opracowanie własne na podstawie podkładu bing

PO Warszawa Jeziorki



Budowa nowego peronu w okolicy ul. Karczunkowskiej, dojście z wiaduktu na perony.

Źródło: opracowanie własne na podstawie podkładu bing

Wiadukt kolejowy – droga dołem na poziomie -1



Źródło: PKP Polskie Linie Kolejowe S.A.

Wiadukt drogowy – droga górą na poziomie +1



Źródło: PKP Polskie Linie Kolejowe S.A.

Przejazdy kolejowo-drogowe

W ramach prac przewiduje się likwidację przejazdu kolejowego na LK8 w km: 16+631 (ul. Baletowa)



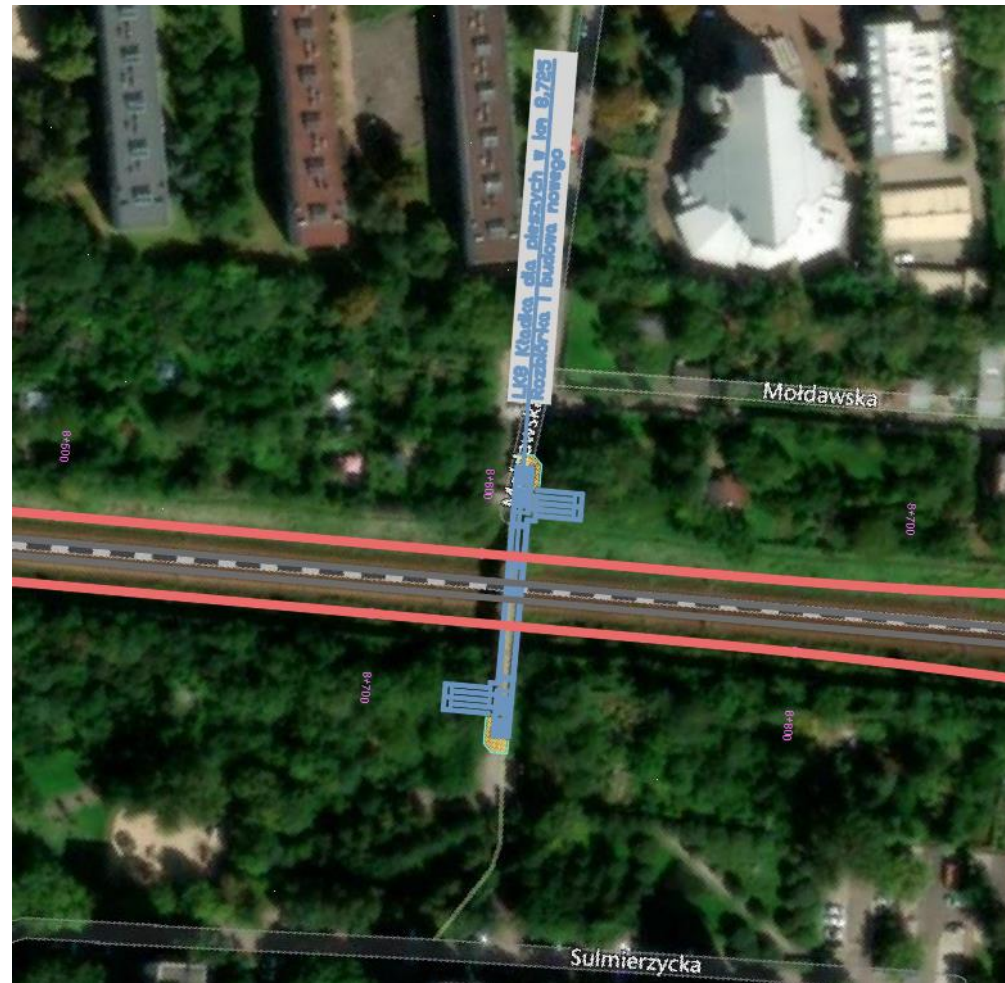
- Stan istniejący: Przejazd kolejowo – drogowy kat. A w km 16+631
 - Stan projektowany: Budowa nowego wiaduktu kolejowego na południe od istniejącego przejazdu + budowa przejścia pod torami w istniejącym śladzie ulicy
- (Propozycja rozwiązania jest w trakcie uzgodnień z GDDKiA i może ulec zmianie)*

Planowane lokalizacje przejść pod torami lub kładek – LK8

| Lp. | Rodzaj infrastruktury | Lokalizacja | Nr strony |
|-----|-----------------------|--|-----------|
| 1 | Kładka dla pieszych | Między ulicami Mołdawską a Sulmierzycką | 20 |
| 2 | Kładka dla pieszych | Między ulicami Iłżecką a Woronicza | 21 |
| 3 | Przejście pod torami | W rejonie PO Warszawa Służewiec | 22 |
| 4 | Przejście pod torami | W rejonie nowej lokalizacji ST Warszawa Okęcie | 23 |

Kładki, przejścia przez/pod torami

W ramach prac przewiduje się budowę lub przebudowę 2 kładek dla pieszych na LK8 w km: 8+725, 9+646



Między ulicami Mołdawską
a Sulmierzycką

Źródło: opracowanie własne na podstawie podkładu bing

Kładki, przejścia przez/pod torami

W ramach prac przewiduje się budowę lub przebudowę 2 kładek dla pieszych na LK8 w km: 8+725, 9+646

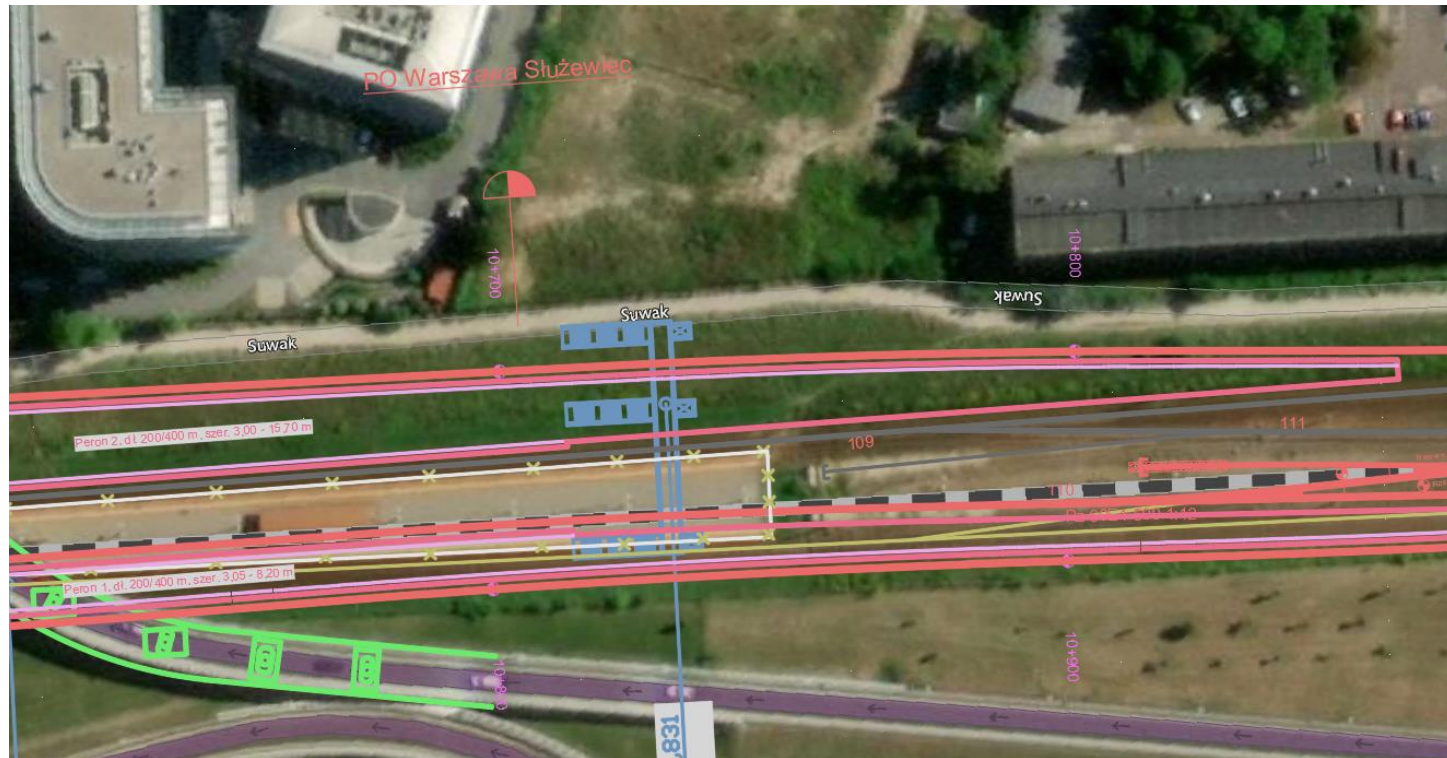


Źródło: opracowanie własne na podstawie podkładu bing

Między ulicami Iłżecką
a Woronicza

Kładki, przejścia przez/pod torami

W ramach prac przewiduje się budowę 2 przejść pod torami na LK8



Źródło: opracowanie własne na podstawie podkładu bing

W południowej części
peronów PO Warszawa
Służewiec

Kładki, przejścia przez/pod torami

W ramach prac przewiduje się budowę 2 przejść pod torami na LK8



Źródło: opracowanie własne na podstawie podkładu bing

W rejonie nowej lokalizacji
peronów ST Warszawa
Okęcie

Dziękujemy za uwagę

