

Spotkania informacyjne dla społeczności lokalnej dla projektu:



**Dobudowa torów aglomeracyjnych na odcinku Warszawa Al.
Jerozolimskie - Piaseczno wraz z połączeniem do Konstancina – Jeziornej**

Strona, gdzie można przesłać pytania: bbf_lk8_piaseczno_sw@bbf.pl

W tytule e-maila proszę wpisać „Warszawa: Bemowo, Wola, Ochota, Włochy”

Strona, gdzie można zapoznać się z prezentacją oraz rysunkami z rozwiązaniami projektowymi: konsultacje-projektu-swlk8-warszawa-czachowek.pl

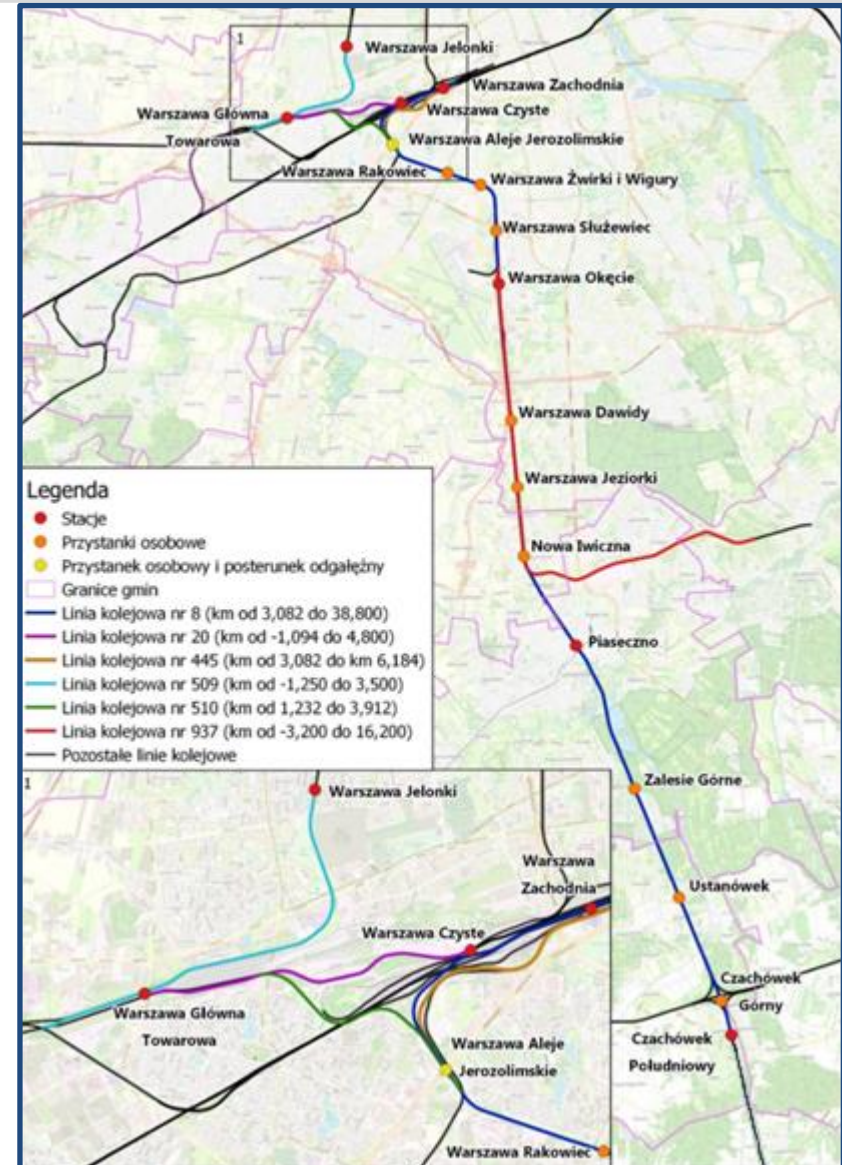
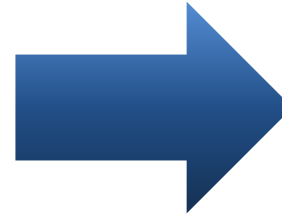
Warszawa, maj 2023 r.

Linie kolejowe na terenie Odolan oraz linia kolejowa nr 8/445 na odcinku:
**ST Warszawa Zachodnia – PO Warszawa Żwirki i Wigury – teren
miasta na prawach powiatu – Warszawa, dzielnice: Bemowo,
Wola, Ochota, Włochy**

Spotkania informacyjne dla społeczności lokalnej dla projektu:
**Dobudowa torów aglomeracyjnych na odcinku Warszawa Al. Jerozolimskie -
Piaseczno wraz z połączeniem do Konstancina – Jeziornej**

Warszawa, maj 2023 r.

Lokalizacja linii kolejowej



Planowany zakres prac w ramach zadania obejmuje:

Prace budowlane o charakterze budowy i przebudowy infrastruktury kolejowej, wiążące się z przebudową stacji Warszawa Główna Towarowa i Warszawa Czyste, dobudową nowych torów szlakowych wzdłuż linii kolejowej nr 8 na odcinku Warszawa Zachodnia – Piaseczno oraz modernizację linii kolejowej nr 937 do Konstancina-Jeziornej.

Ogólny zakres prac obejmuje:

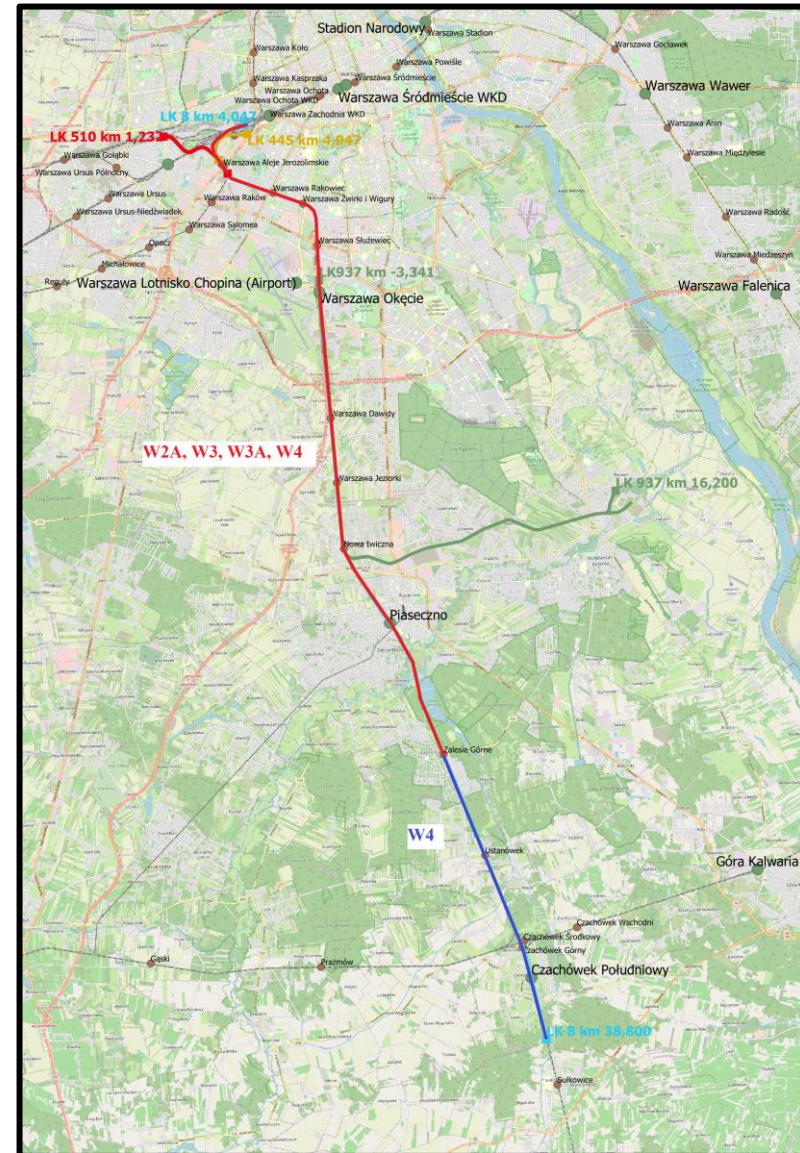
- Dobudowę dwóch torów wzdłuż linii kolejowej nr 8;
- Rozbudowę linii kolejowej nr 920 celem separacji ruchu pociągów od strony Warszawy Gdańskiej (LK 920) i od strony linii średnicowej (LK 8);
- Przebudowę stacji Warszawa Okęcie umożliwiającą poprowadzenie przez tory stacyjne dodatkowych torów szlakowych;
- Modernizację linii kolejowej nr 937 do dwóch torów wraz z dostosowaniem linii do ruchu pasażerskiego oraz budową łącznicy kolejowej między stacją Piaseczno a linią 937;
- Rozbudowę linii kolejowej nr 510 do dwóch torów wraz z przebudową układu torowego stacji Warszawa Główna Towarowa i Warszawa Czyste;
- Rozbudowę infrastruktury kolejowej w rejonie tzw. Odolan.

Liczba pociągów w dobie			
Obecna (stan na 2023 r.)		Możliwa dzięki inwestycji	
Regionalne	Dalekobieżne	Regionalne	Dalekobieżne
138 (LK8)	18 (LK8)	144 (LK8) 240 (LK445)	76 (LK8)

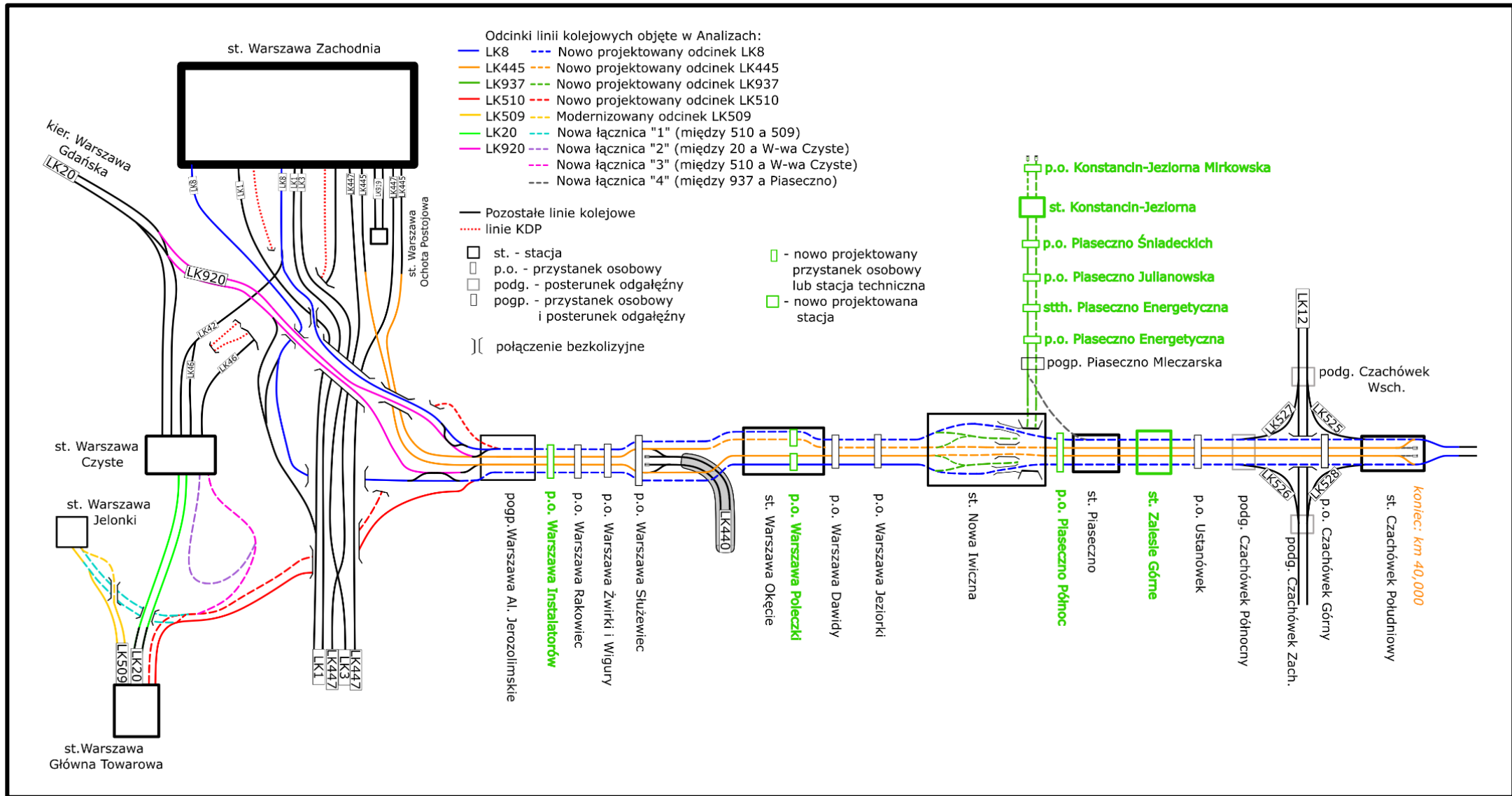
Planowana I. pociągów w 1 godzinie szczytu (porannego 6-9 lub popołudniowego 15-18)	
Przewoźnik	Średnia częstotliwość [min]
Koleje Mazowieckie „KM Sp. z o.o.”	f ~ 4
SKM Warszawa	f ~ 4
PKP Intercity	f ~ 15

Warianty realizacji projektu

**W ramach analiz przygotowano 4 warianty realizacji projektu: W2A, W3, W3A, W4.
Prezentowany wariant to W4, ze względu na największy zakres inwestycji.**



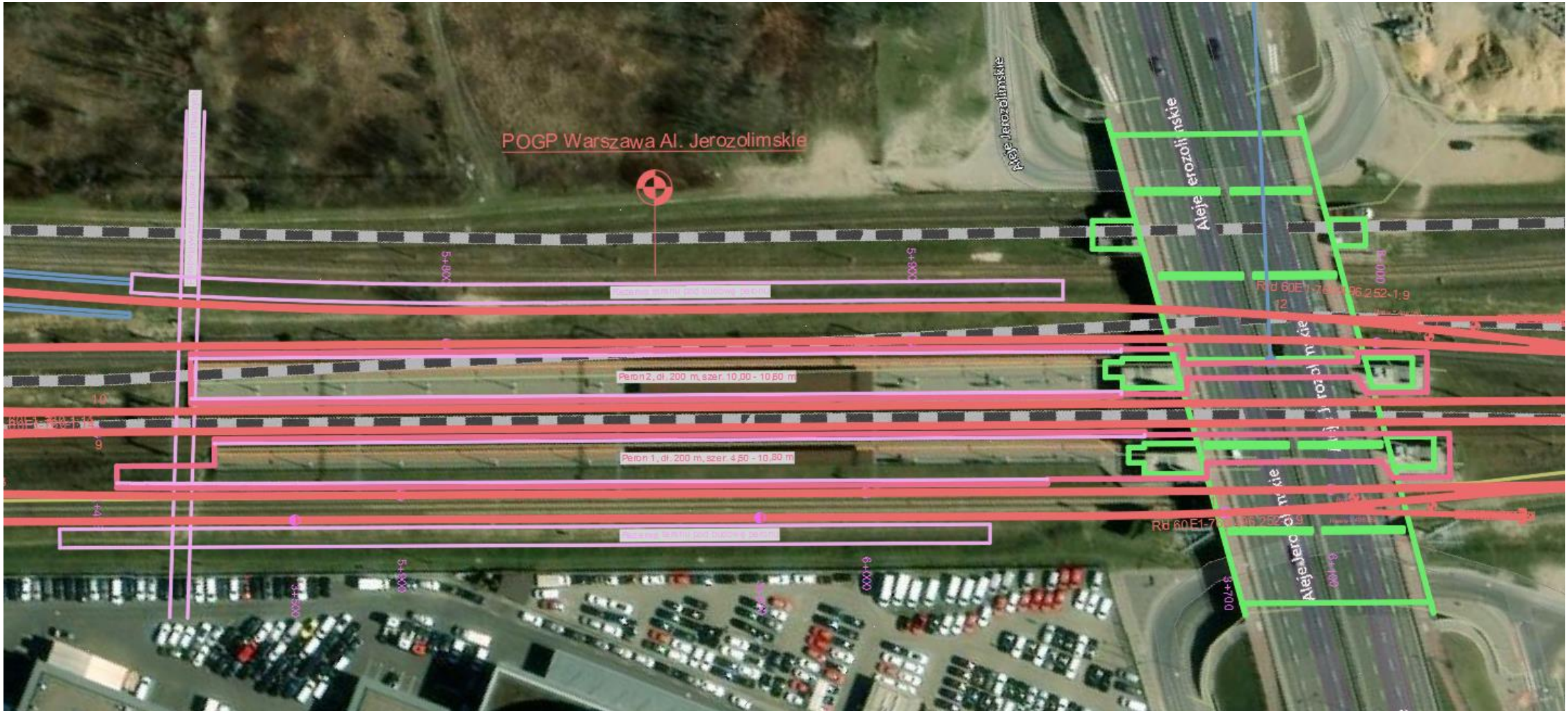
Schemat linii kolejowej – stan projektowany



Planowane lokalizacje stacji i przystanków osobowych – LK8/445

Lp.	Stacja/przystanek	Lokalizacja	Nr strony
1	Warszawa Aleje Jerozolimskie	W pobliżu Alei Jerozolimskiej i Włodarzewskiej	10
2	Warszawa Instalatorów	Wzdłuż ul. Instalatorów i Maszynowej	11
3	Warszawa Rakowiec	W pobliżu ul. Grójeckiej	12
4	Warszawa Żwirki i Wigury	W pobliżu ul. Żwirki i Wigury	13

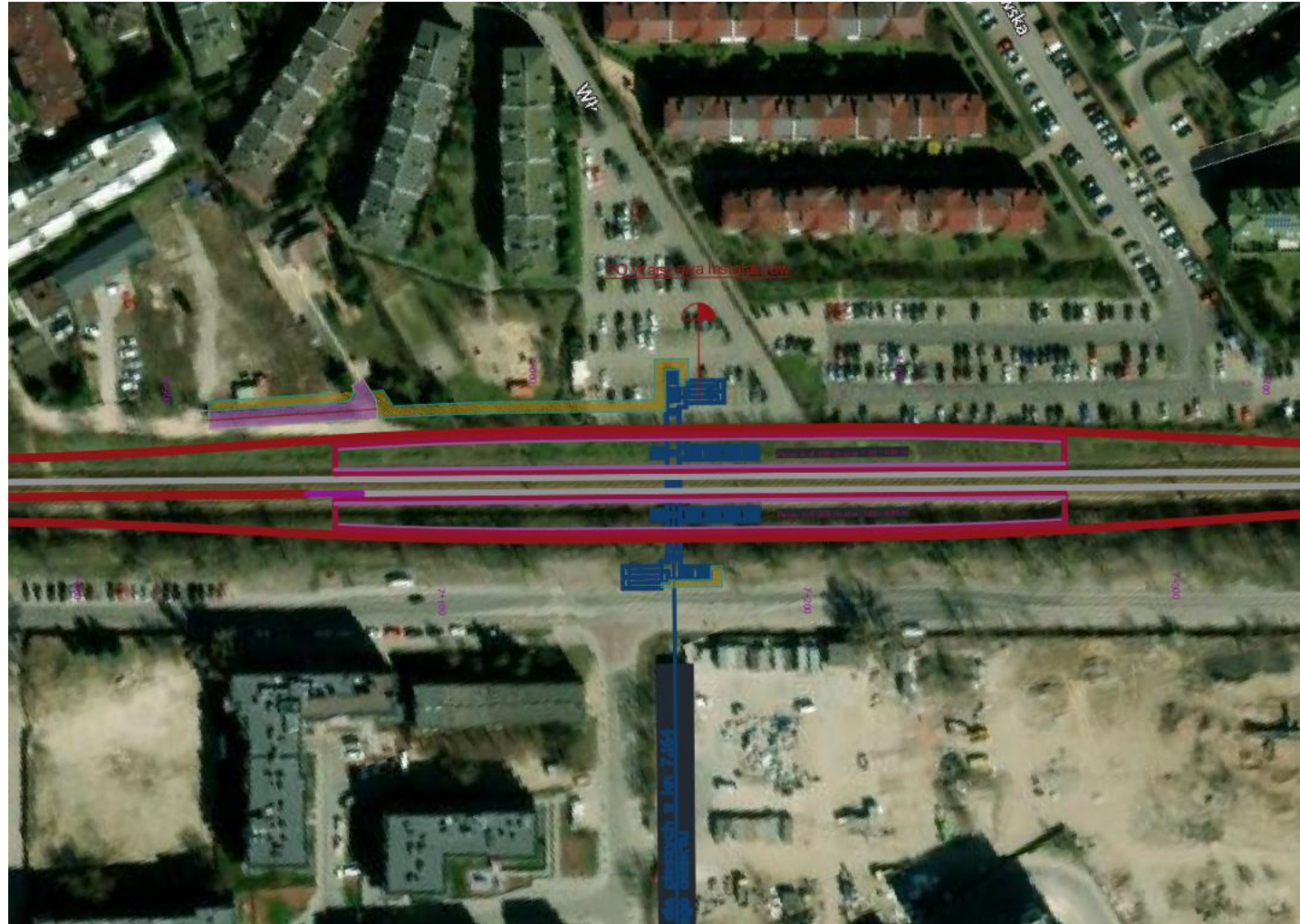
POGP Warszawa Aleje Jerozolimskie



Przebudowa istniejących peronów w okolicy al. Jerozolimskich, dojście z wiaduktu na perony.

Źródło: opracowanie własne na podstawie podkładu bing

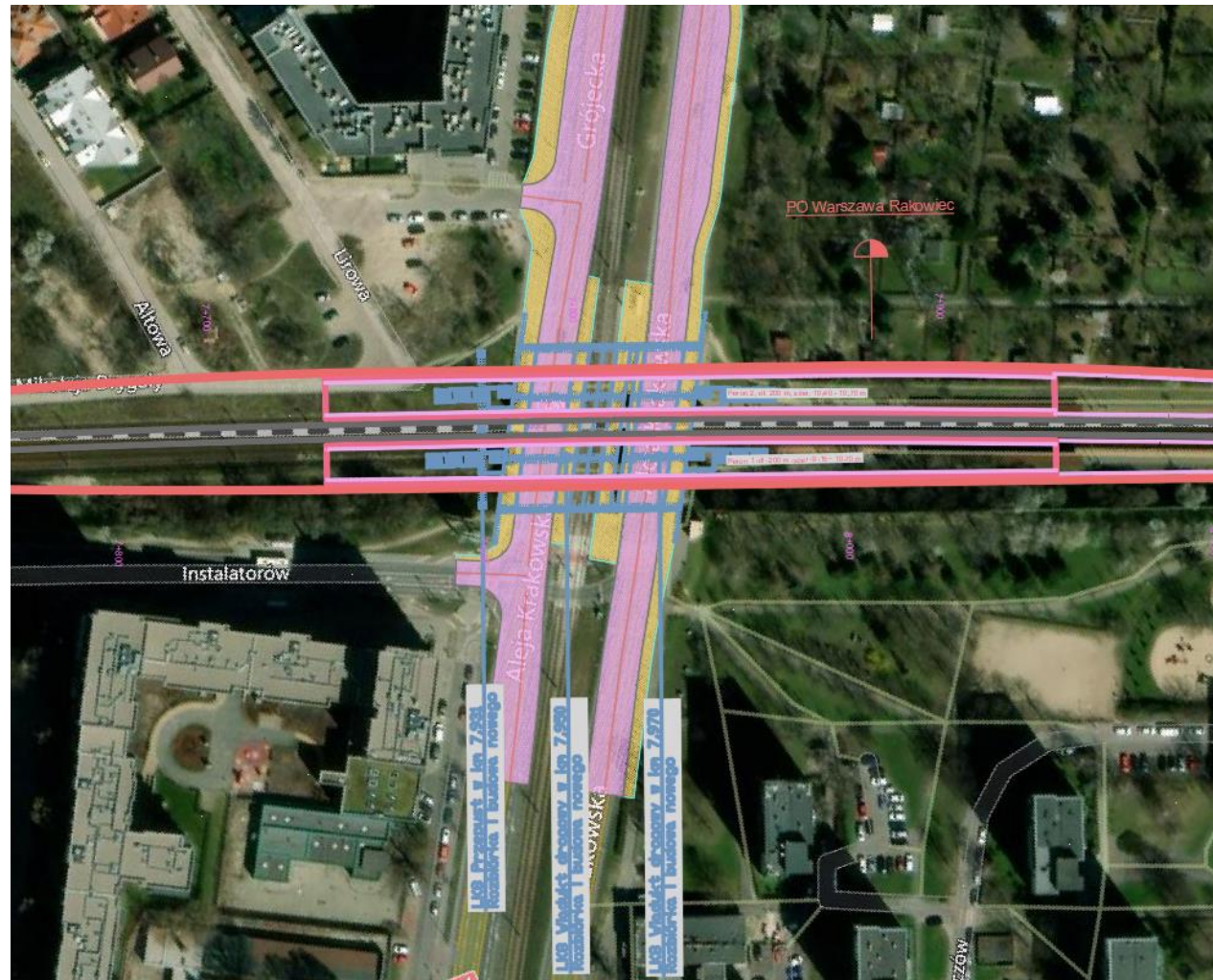
PO Warszawa Instalatorów



Budowa nowych peronów w okolicy ul. Instalatorów i Maszynowej, dojście kładką na perony.

Źródło: opracowanie własne na podstawie podkładu bing

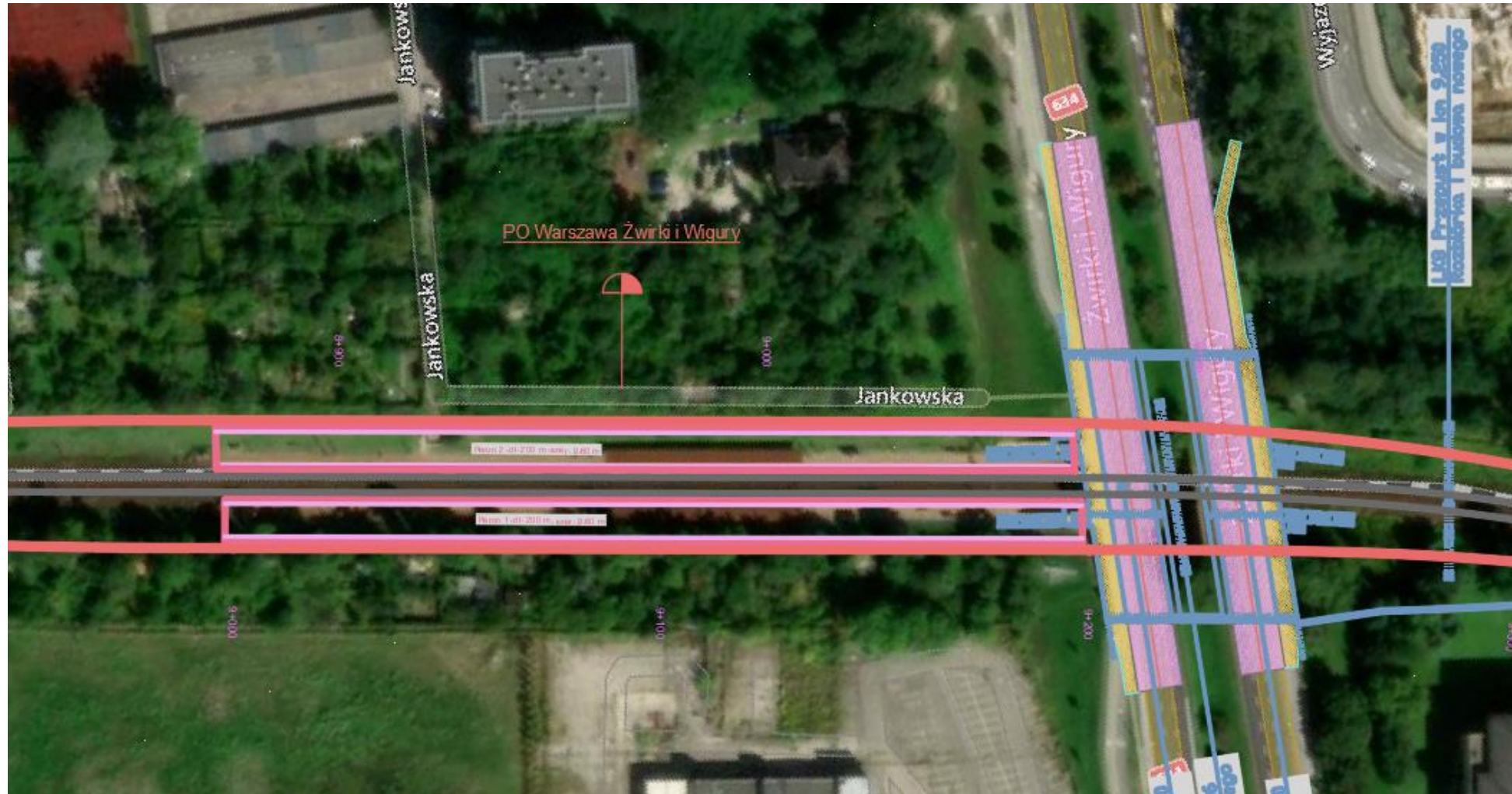
PO Warszawa Rakowiec



Przebudowa istniejących peronów w okolicy ul. Grójeckiej, dojście z wiaduktu na perony.

Źródło: opracowanie własne na podstawie podkładu bing

PO Warszawa Żwirki i Wigury



Przebudowa istniejących peronów w okolicy ul. Żwirki i Wigury, dojście z wiaduktu na perony.

Źródło: opracowanie własne na podstawie podkładu bing

Wiadukt kolejowy – droga dołem na poziomie -1



Źródło: PKP Polskie Linie Kolejowe S.A.

Wiadukt drogowy – droga górą na poziomie +1



Źródło: PKP Polskie Linie Kolejowe S.A.

Przejazdy kolejowo-drogowe

W ramach prac przewiduje się likwidację przejazdu kolejowego na LK20 w km: 1+662



- Stan istniejący:
Przejazd kolejowo – drogowy kat. A w km 1+662
- Stan projektowany:
Budowa wiaduktu kolejowego w ciągu ul. Gniewkowskiej/ Parowcowej.

Źródło: opracowanie własne na podstawie podkładu bing

Przejazdy kolejowo-drogowe

W ramach prac przewiduje się likwidację 2 przejazdów kolejowych na LK510 w km: 1+826, 2+867.



- Stan istniejący:
Przejazd kolejowo –
drogowy kat. C w km
1+826
- Stan projektowany –
kładka pieszo-
rowerowa w ciągu ul.
Potrzebnej

Przejazdy kolejowo-drogowe

W ramach prac przewiduje się likwidację 2 przejazdów kolejowych na LK510 w km: 1+826, 2+867.



- Stan istniejący: Przejazd kolejowo – drogowy kat. D w km 2+867
- Stan projektowany: Przejazd kolejowo – drogowy w km 3+135 przez tor nr 1 oraz wiadukt drogowy w poziomie 0 nad torem nr 2 LK510

Planowane lokalizacje przejść pod torami lub kładek – LK8

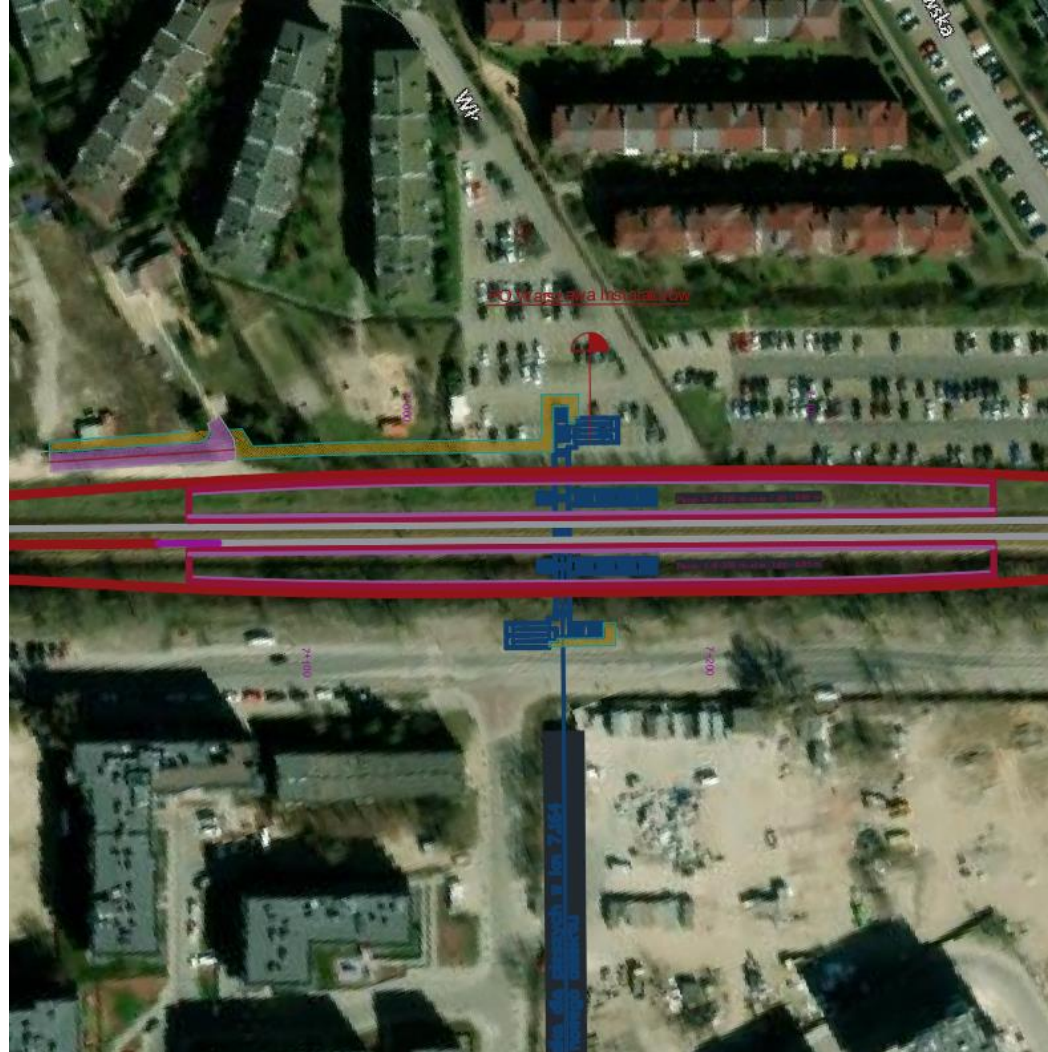
Lp.	Rodzaj infrastruktury	Lokalizacja	Nr strony
1	Kładka dla pieszych	W rejonie planowanej PO Warszawa Instalatorów	19
2	Kładka dla pieszych	Między rejonem boisk przy Radarowej a ROD	20
3	Kładka dla pieszych	Między ulicami Mołdawską a Sulmierzycką	21

Planowane lokalizacje przejść pod torami lub kładek – LK510

Lp.	Rodzaj infrastruktury	Lokalizacja	Nr strony
1	Kładka pieszo-rowerowa	Jako przedłużenie ul. Potrzebnej	22

Kładki, przejścia przez/pod torami

W ramach prac przewiduje się budowę lub przebudowę 3 kładek dla pieszych na LK8 w km: 7+164, 8+325, 8+725



W rejonie planowanej
PO Warszawa
Instalatorów

Kładki, przejścia przez/pod torami

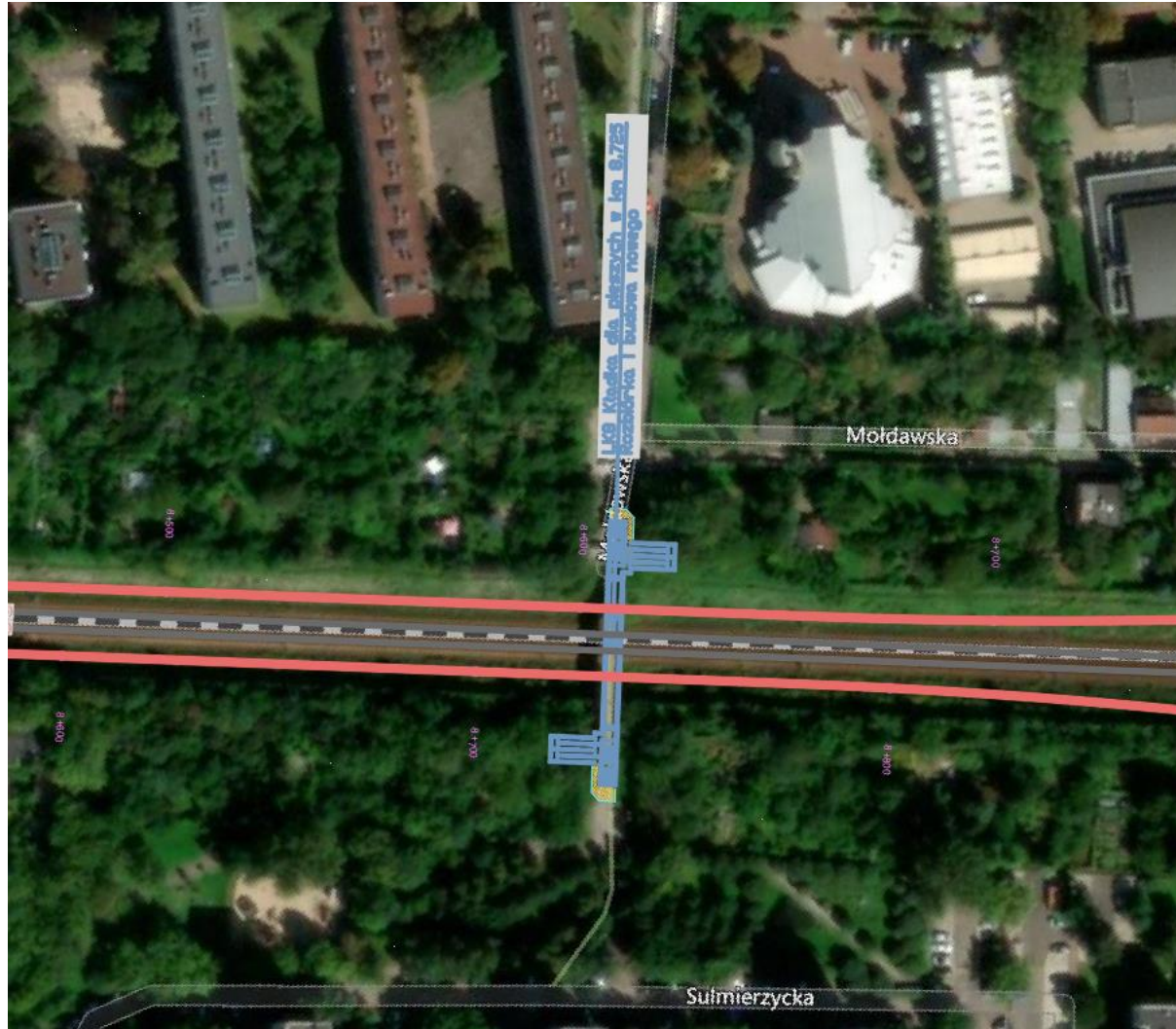
W ramach prac przewiduje się budowę lub przebudowę 3 kładek dla pieszych na LK8 w km: 7+164, 8+325, 8+725



Między rejonem boisk przy Radarowej a ROD

Kładki, przejścia przez/pod torami

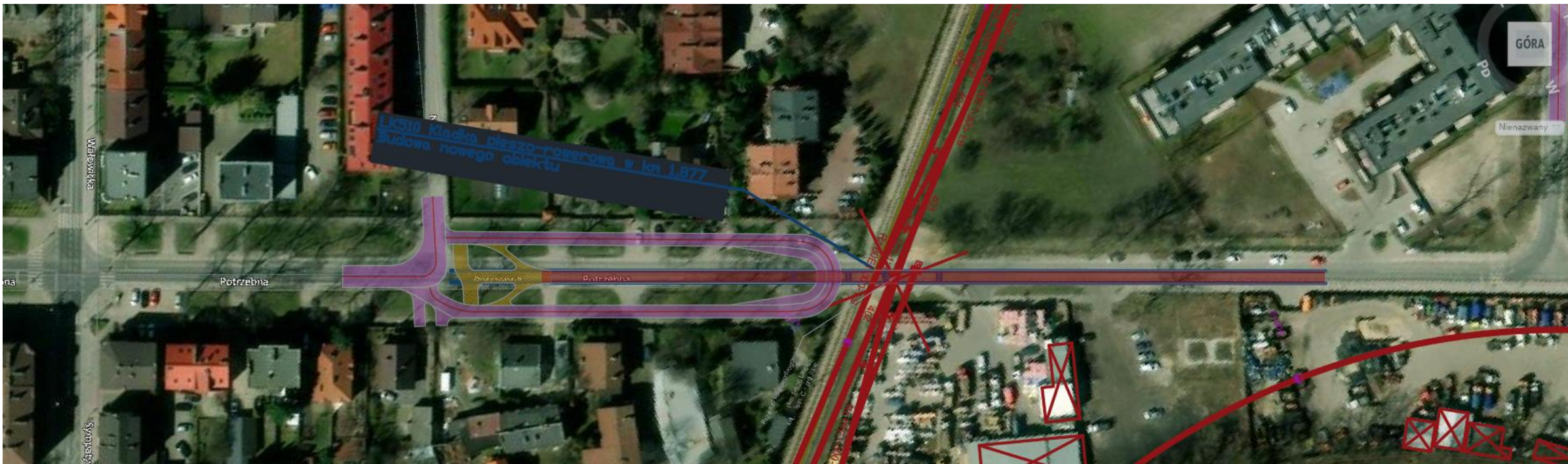
W ramach prac przewiduje się budowę lub przebudowę 3 kładek dla pieszych na LK8 w km: 7+164, 8+325, 8+725



Między ulicami Mołdawską
a Sulmierzycką

Kładki, przejścia przez/pod torami

W ramach prac przewiduje się budowę kładki pieszo rowerowej na LK510 w km 1+877.



Źródło: opracowanie własne na podstawie podkładu bing

Jako przedłużenie ul. Potrzebnej

Dziękujemy za uwagę

